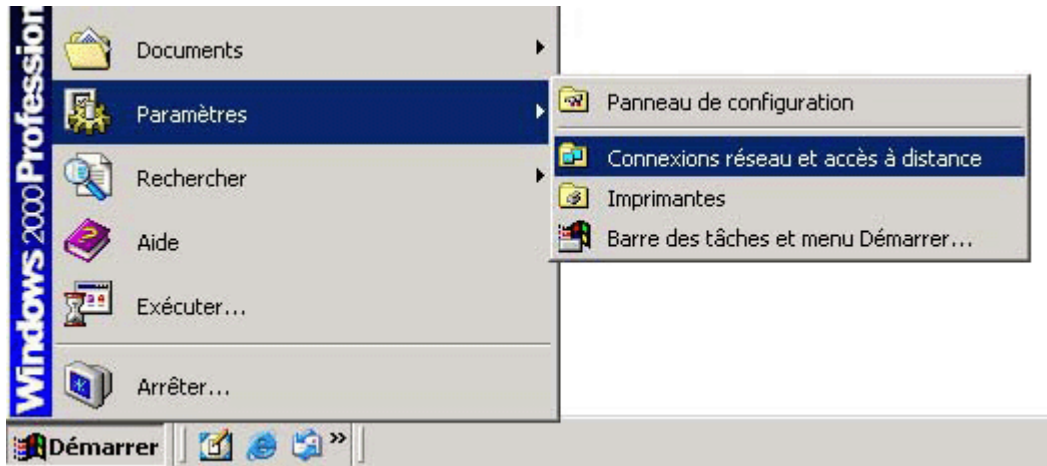


# Configuration accès 56k pour Windows 2000

---

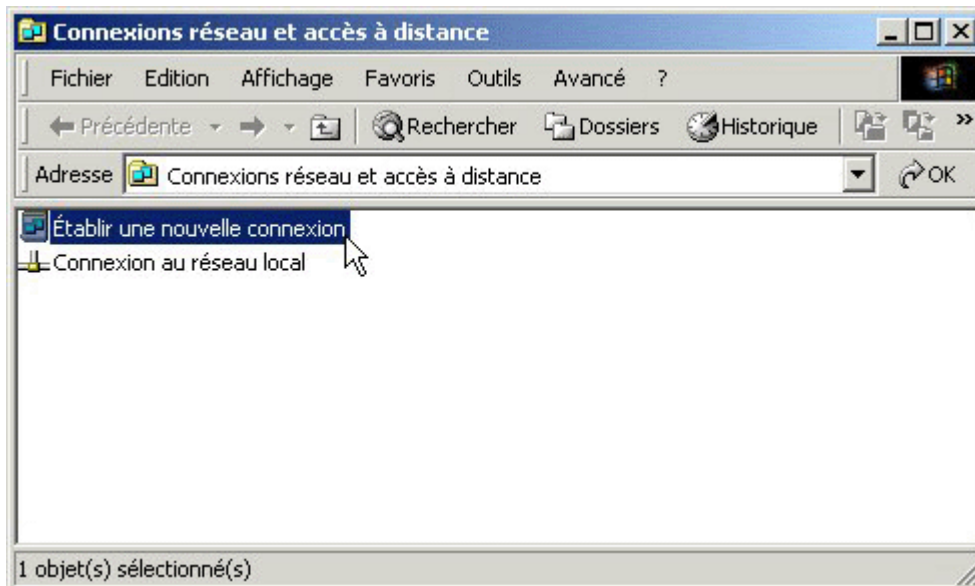
## Étape 1

Cliquez sur **Démarrer**, ensuite sur **Paramètres** et sur **Connexions réseau et accès à distance**



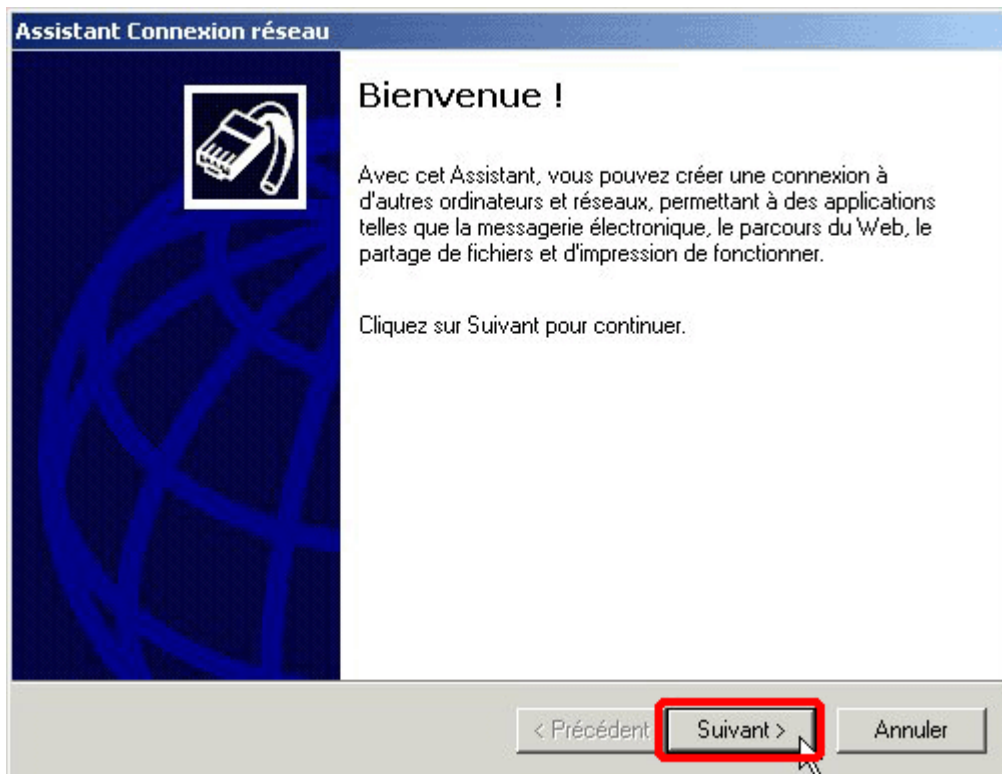
## Étape 2

Double-cliquez sur **Établir une nouvelle connexion**



## Étape 3

Cliquez sur **Suivant**




## Étape 4

Sélectionnez **Connexion à un réseau privé**

Cliquez sur **Suivant**

**Assistant Connexion réseau**

**Type de connexion réseau**  
Vous pouvez choisir le type de connexion réseau que vous voulez créer, en vous basant sur votre configuration et vos besoins réseau.



**1**  **Connexion à un réseau privé**  
Connecter en utilisant ma ligne téléphonique (modem ou RNIS).

**Connexion à Internet**  
Connecter à Internet en utilisant ma ligne de téléphone (modem ou RNIS).

**Connexion à un réseau privé via Internet**  
Créer un réseau privé virtuel (VPN) ou un tunnel via Internet.

**Accepter les connexions entrantes**  
Autoriser les autres ordinateurs se connecter au mien en utilisant ma ligne téléphonique, Internet ou un câble direct.

**Connecter directement à un autre ordinateur**  
Me connecter en utilisant mon port série, parallèle, ou infrarouge.

**2**

< Précédent **Suivant >** Annuler

## Étape 5

Entrez le **numéro de téléphone de connexion à 10 chiffres** pour votre ville dans le champ Numéro de téléphone. Ne rien inscrire dans le champ Indicateur régional.

**ex : 4185885064**

Si vous avez l'option Appel en attente sur votre ligne téléphonique, communiquez avec le soutien technique pour la suite de la configuration.

Assurez-vous que **Utiliser les règles de numérotation** est décoché.

Cliquez sur **Suivant**.

**Assistant Connexion réseau**

**Entrez le numéro de téléphone à composer**

Vous devez spécifier le numéro de téléphone de l'ordinateur ou du réseau auquel vous voulez vous connecter.

Entrez le numéro de téléphone de l'ordinateur ou du réseau auquel vous vous connectez. Si vous voulez que votre ordinateur détermine automatiquement comment composer à partir d'autres sites, cliquez sur Utiliser les règles de numérotation.

Indicatif régional : **1** Numéro de téléphone :

Code du pays/région :

Utiliser les règles de numérotation

< Précédent **Suivant >** Annuler

## Étape 6

Sélectionnez **Pour tous les utilisateurs**

Cliquez sur **Suivant**

**Assistant Connexion réseau**

**Disponibilité de connexion**  
Vous pouvez rendre la nouvelle connexion accessible à tous les utilisateurs ou bien uniquement à vous-même.

Vous pouvez rendre cette connexion accessible à tous les utilisateurs ou bien la conserver pour votre utilisation seulement. Une connexion stockée dans votre profil ne sera pas disponible si vous n'avez pas ouvert la session à votre nom.

Créer cette connexion :

**1**  Pour tous les utilisateurs  
 Uniquement pour moi

**2**

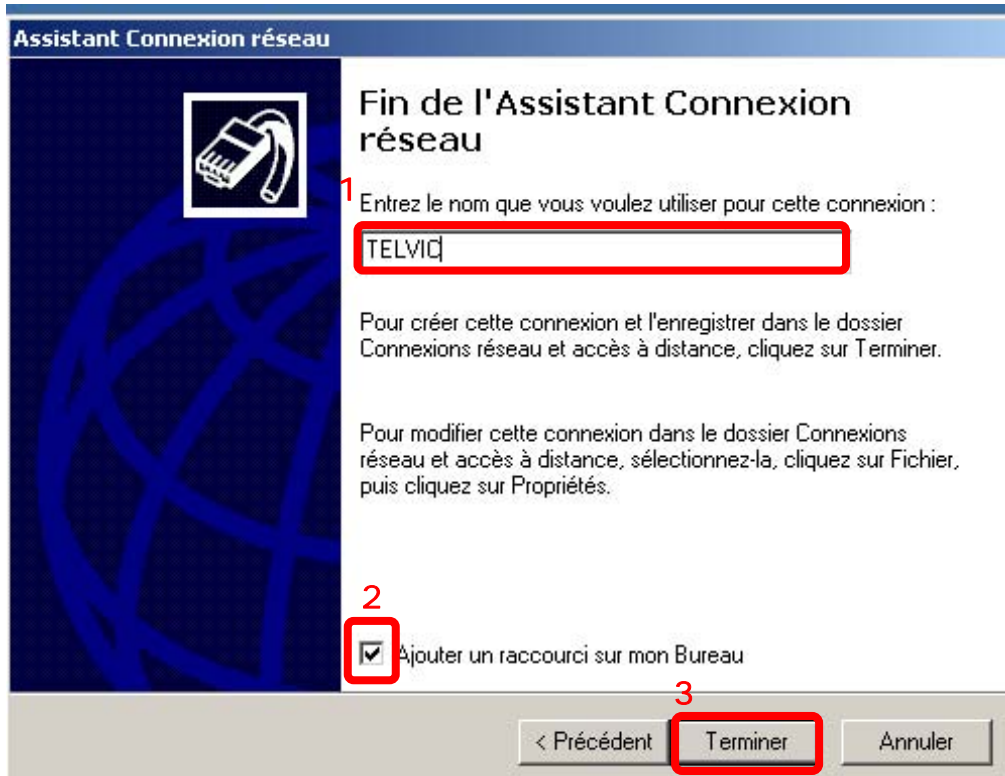
< Précédent **Suivant** > Annuler

## Étape 7

Entrez le nom de la connexion. *Par exemple : TELVIC*

Cochez **Ajouter un raccourci sur mon bureau**

Cliquez sur **Terminer**



## Étape 8

Inscrivez votre **nom d'utilisateur** tel que noté sur votre contrat d'abonnement

Inscrivez votre **mot de passe**

Cochez la case **Enregistrer le mot de passe**

Cliquez sur **Composer**

Connexion à Connexion TELVIC

Nom d'utilisateur : 1 Votre nom d'utilisateur

Mot de passe : 2 \*\*\*\*\*

3  Enregistrer le mot de passe

Composer : 4 4185885064

Composer Annuler Propriétés Aide

## Étape 9

Ensuite, vous allez voir apparaître la fenêtre **Connexion à TELVIC...**

Ils ne reste plus qu'à attendre que la connexion s'effectue.

Connexion de Connexion d'accès à distance...

Numérotation de Numéro du serveur local de TELVIC en cours...

Annuler

## Étape 10

Enfin, pour vous brancher ultérieurement, vous n'aurez qu'à double-cliquer sur l'icône **TELVIC** qui se trouve sur votre bureau (*fond d'écran*).

