

# Configuration accès 56k pour Windows 95-98

---

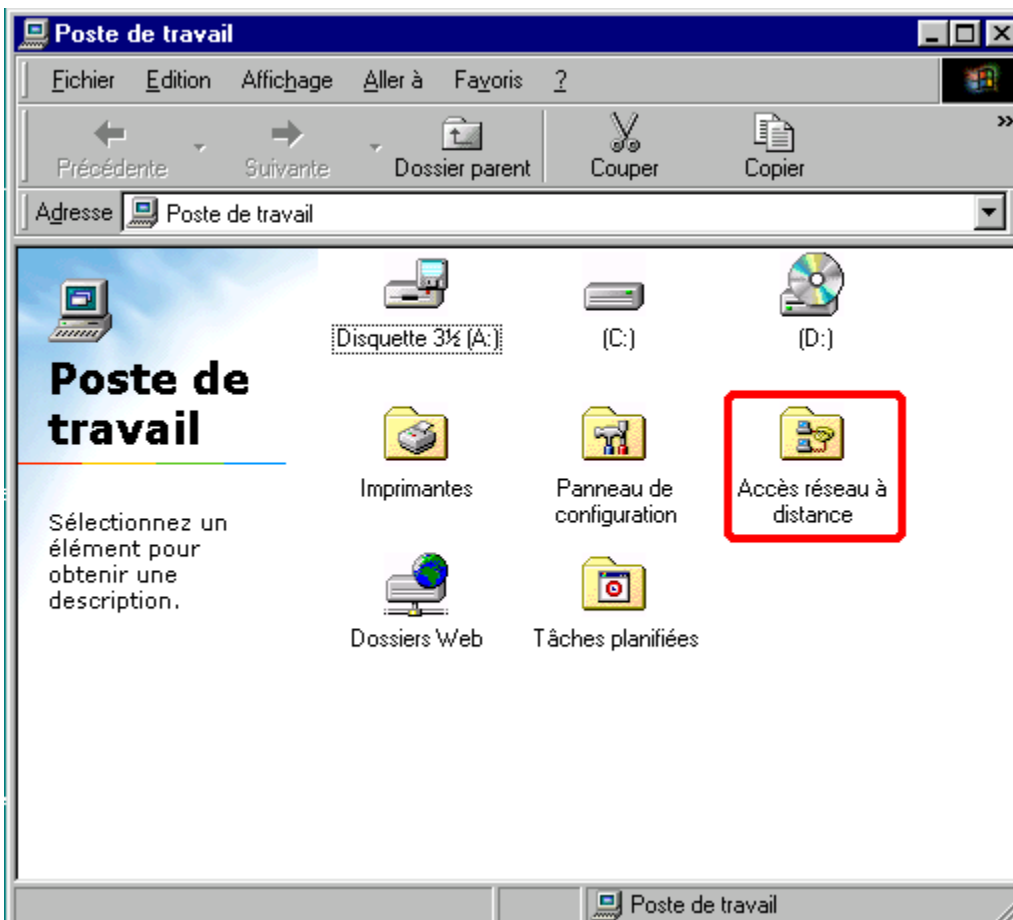
## Étape 1

Double-cliquez sur l'icône **Poste de travail**



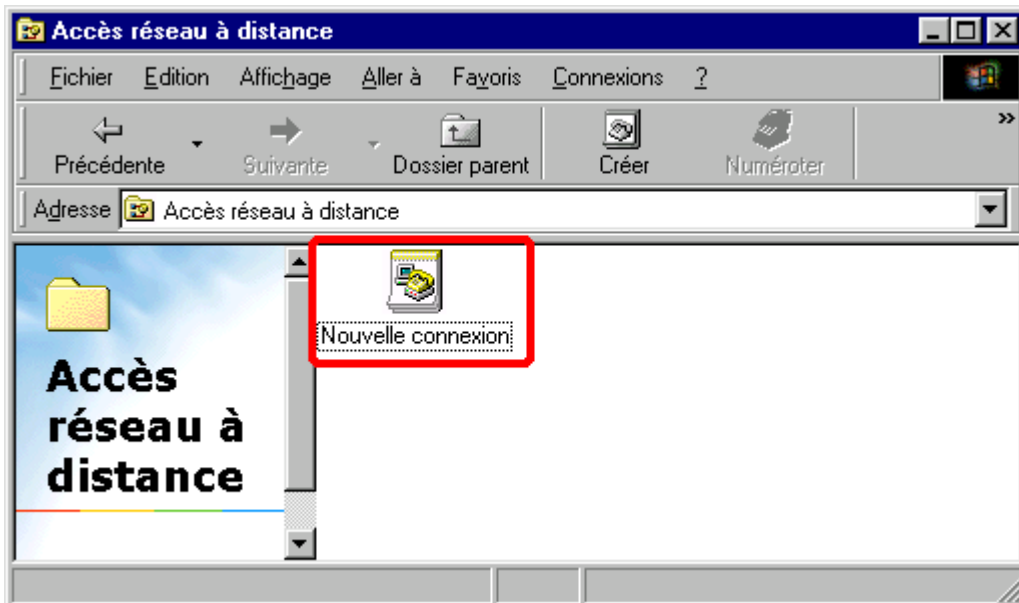
## Étape 2

Double-cliquez sur l'icône **Accès réseau à distance**



## Étape 3

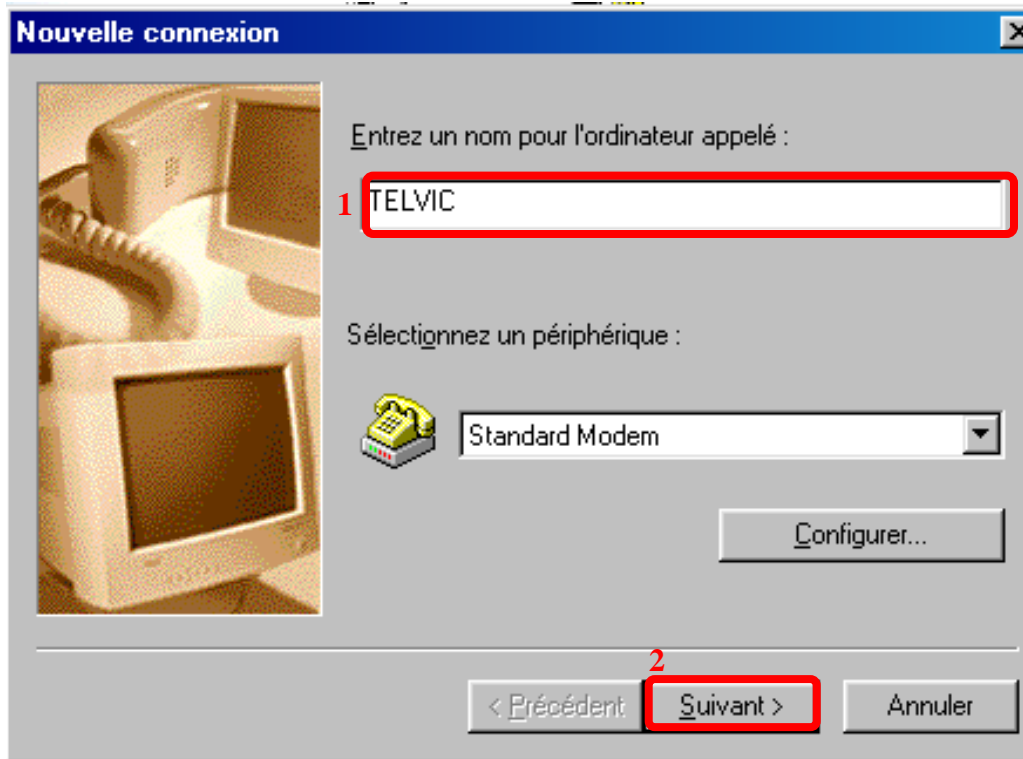
Double-cliquez sur **Nouvelle connexion**



## Étape 4

Dans le champ **Entrez un nom pour l'ordinateur appelé**, tapez **TELVIC**

Cliquez sur **Suivant**



## Étape 5

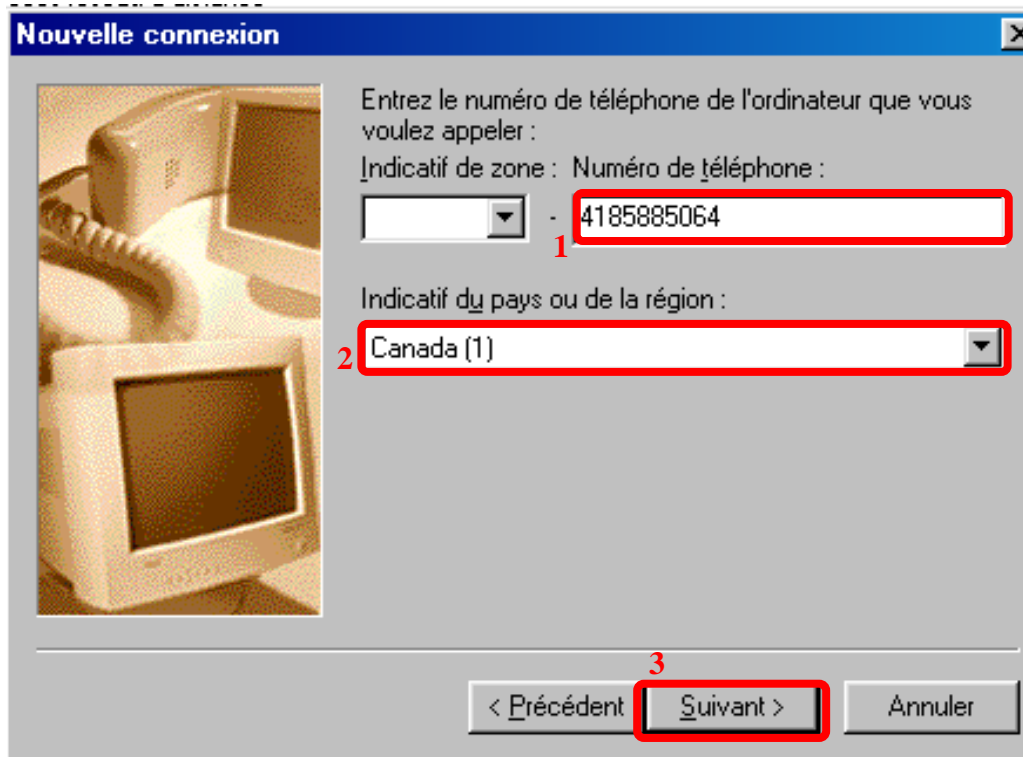
Entrez le **numéro de téléphone de connexion à 10 chiffres** pour votre ville dans le champ Numéro de téléphone. Ne rien inscrire dans le champ Indicateur de zone.

**ex : 4185885064**

Si vous avez l'option Appel en attente sur votre ligne téléphonique, communiquez avec le soutien technique pour la suite de la configuration.

Assurez-vous que l'**indicatif du pays** est **Canada(1)**

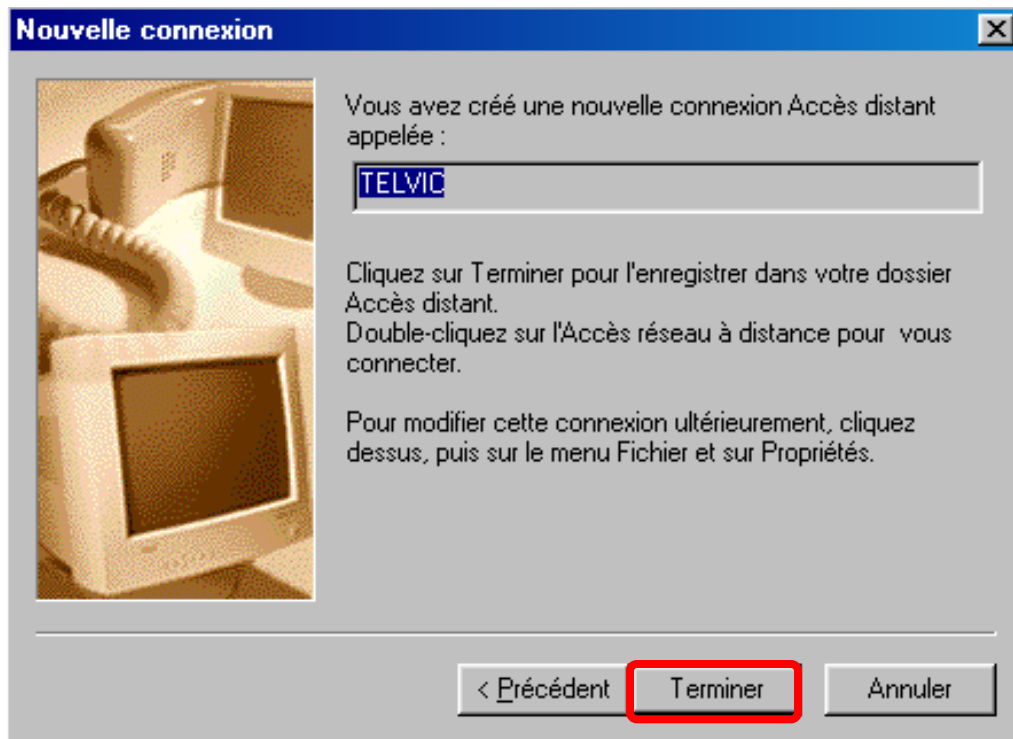
Cliquez sur **Suivant**



The screenshot shows a dialog box titled "Nouvelle connexion" with a close button (X) in the top right corner. On the left side, there is a photograph of a computer monitor and a telephone. The main text reads: "Entrez le numéro de téléphone de l'ordinateur que vous voulez appeler :". Below this, there are two input fields: "Indicatif de zone : Numéro de téléphone :". The first field is empty, and the second field contains "4185885064", which is highlighted with a red box and a red number "1" below it. Below these fields, there is another input field: "Indicatif du pays ou de la région :". This field contains "Canada (1)", which is also highlighted with a red box and a red number "2" to its left. At the bottom of the dialog box, there are three buttons: "< Précédent", "Suivant >", and "Annuler". The "Suivant >" button is highlighted with a red box and a red number "3" above it.

## Étape 6

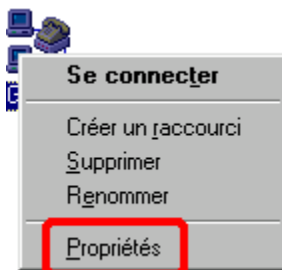
Cliquez sur **Terminer**



## Étape 7

Avec le bouton droit de votre souris, cliquez sur **TELVIC**

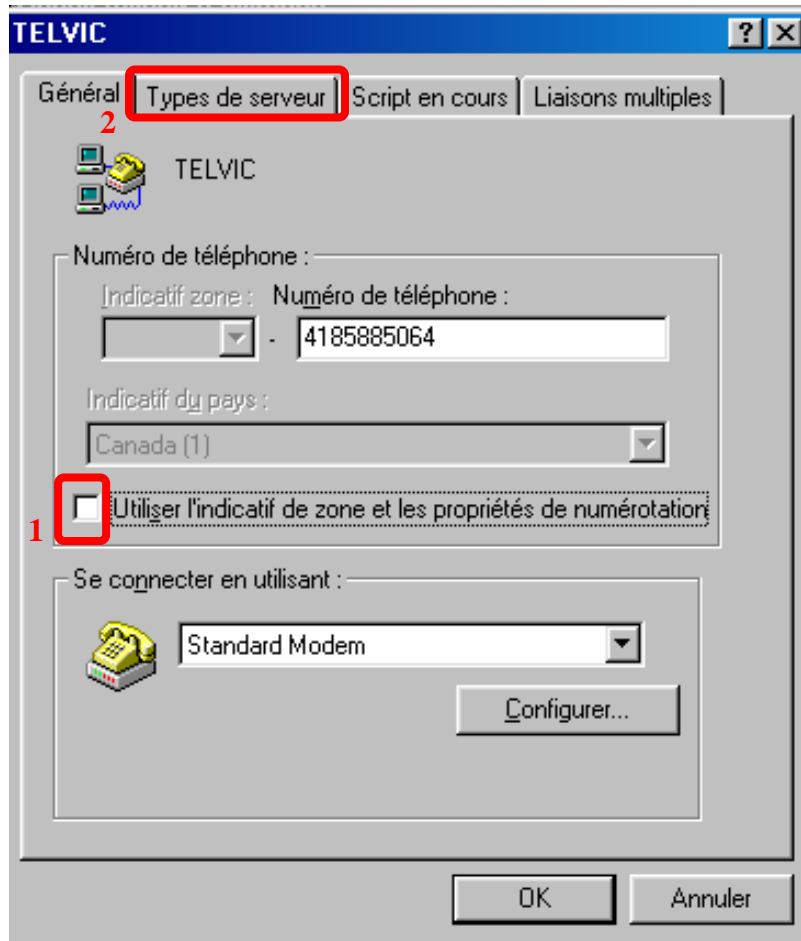
Cliquez sur **Propriétés**



## Étape 8

Enlevez le crochet devant **Utiliser l'indicatif de zone et les propriétés de numérotation**

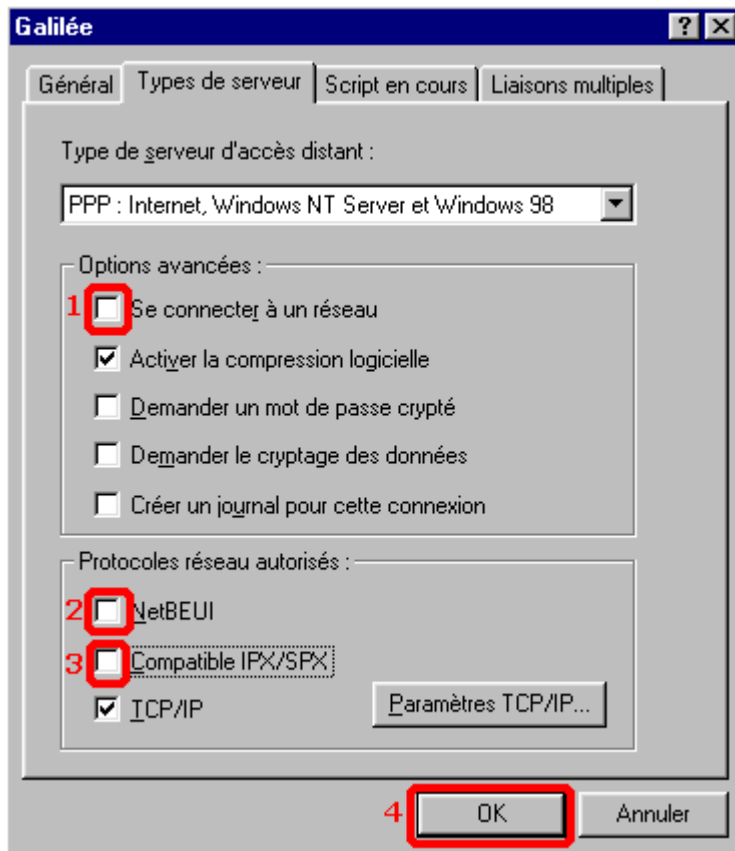
Cliquez sur l'onglet **Type de serveur**



## Étape 9

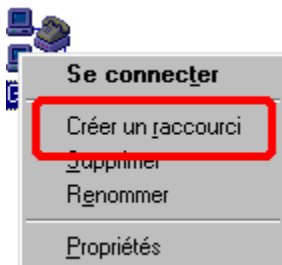
Assurez-vous que seuls **Activer la compression logicielle** et **TCP/IP** sont cochés  
*Toutes les autres options devront être laissées inactives (sans crochet).*

Cliquez sur **OK**



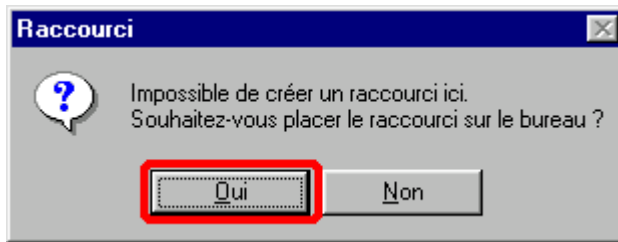
## Étape 10

Cliquez sur **TELVIC** avec le bouton droit de votre souris et ensuite cliquez sur **Créer un raccourci**



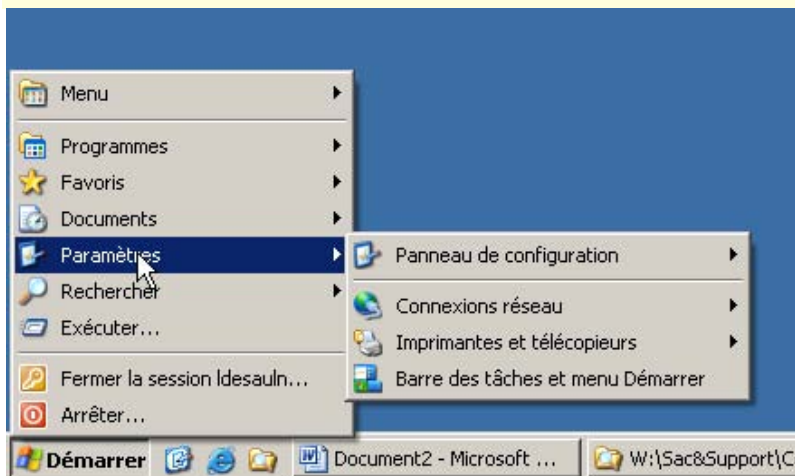
## Étape 11

Cliquez sur **Oui**



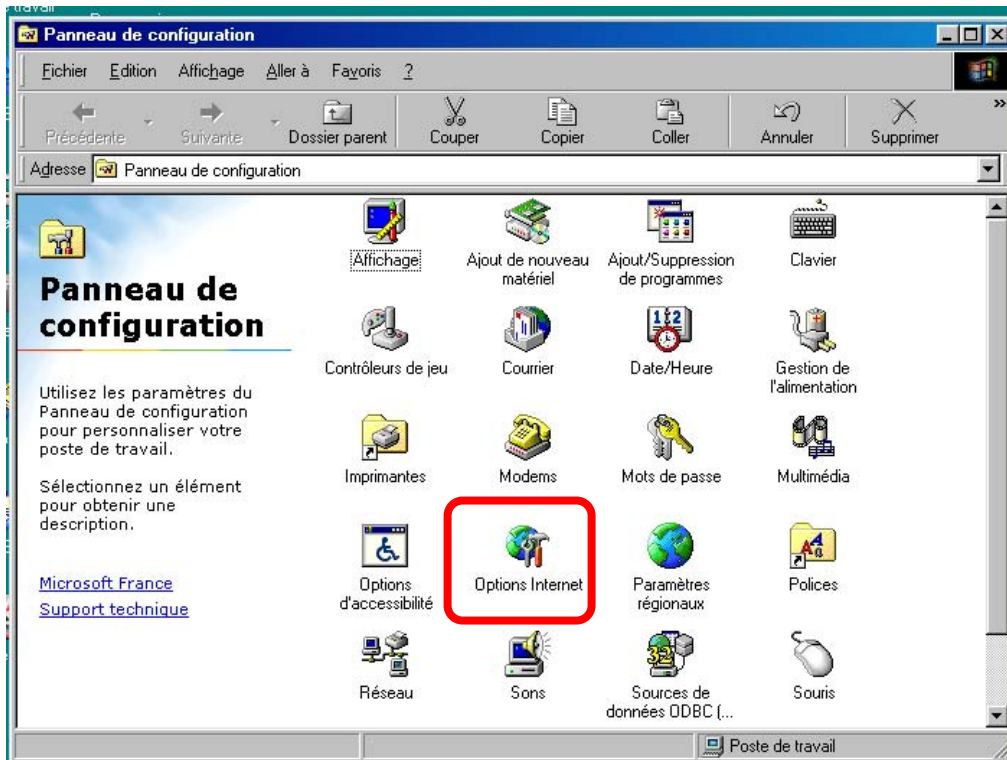
## Étape 12

Cliquez sur **Démarrer**, **Paramètres** et sur **Panneau de configuration**.



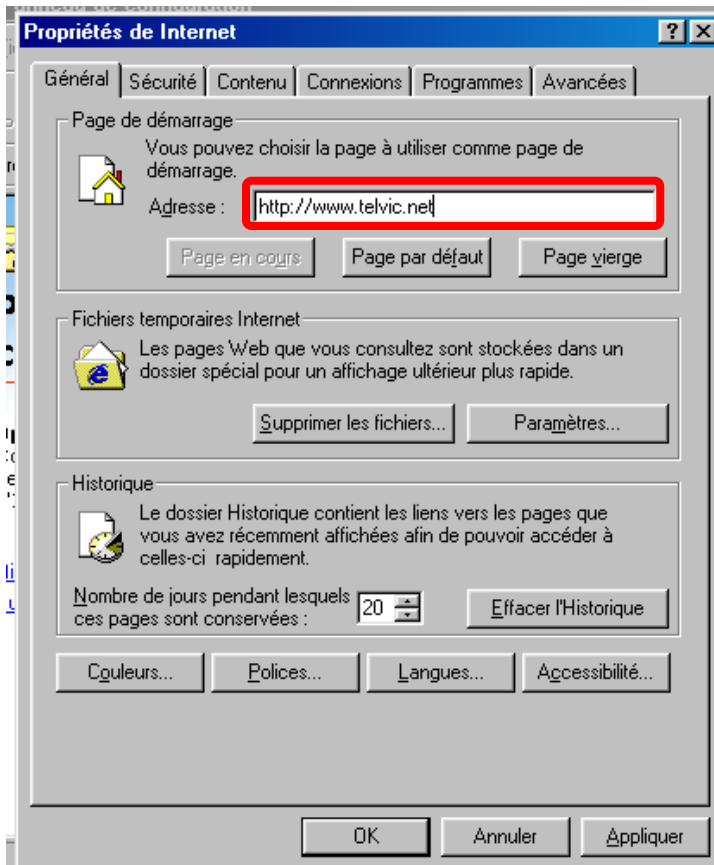
## Étape 13

Double cliquez sur **Options Internet**



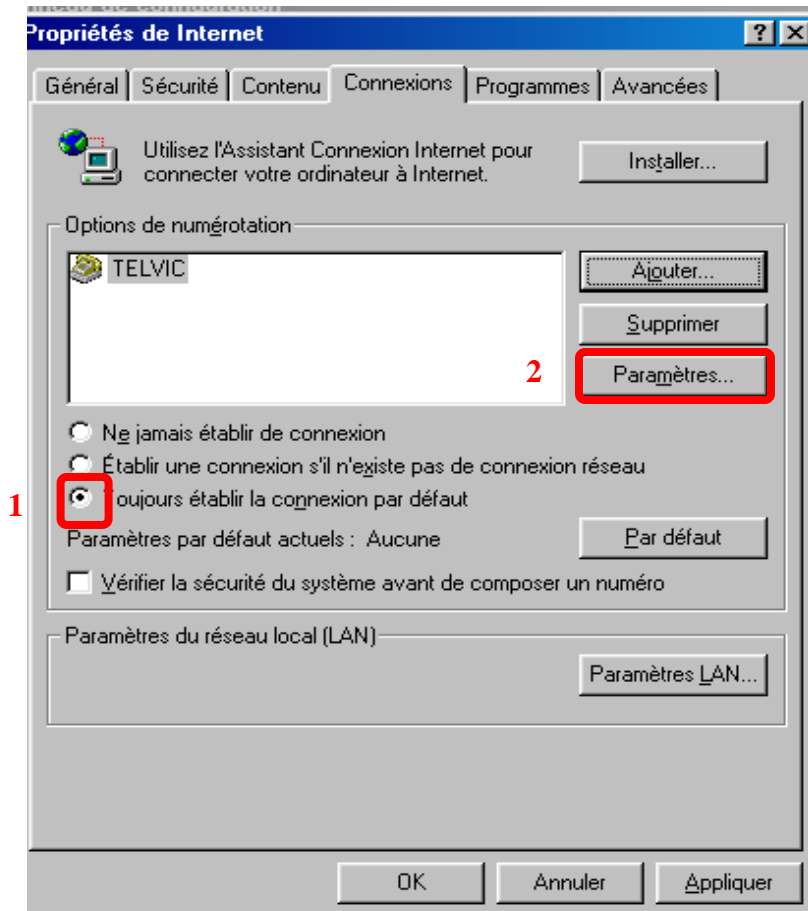
## Étape 14

Inscrire dans le rectangle **Adresse** l'adresse du site web du fournisseur (TELVIC).



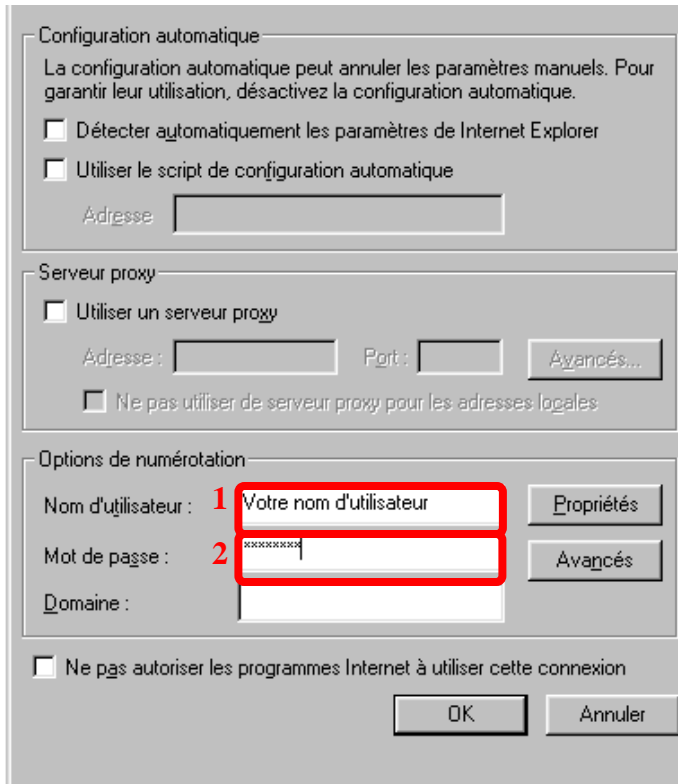
## Étape 15

Cliquez sur l'onglet **Connexion** et mettez le point dans **Toujours établir la connexion par défaut**, puis cliquez sur le bouton **Paramètres...**



## Étape 16

Inscrire votre nom d'utilisateur et votre mot de passe.



The screenshot shows the 'Options de numérotation' (Numbering options) section of the Internet Options dialog box. It contains the following elements:

- Configuration automatique:** A section with a warning and two unchecked checkboxes: 'Détecter automatiquement les paramètres de Internet Explorer' and 'Utiliser le script de configuration automatique'. Below is an 'Adresse' text box.
- Serveur proxy:** A section with an unchecked checkbox 'Utiliser un serveur proxy'. Below are 'Adresse' and 'Port' text boxes, an 'Avancés...' button, and another unchecked checkbox 'Ne pas utiliser de serveur proxy pour les adresses locales'.
- Options de numérotation:** The main section with three text boxes: 'Nom d'utilisateur' (containing '1 Votre nom d'utilisateur'), 'Mot de passe' (containing '2 \*\*\*\*\*'), and 'Domaine'. To the right of the 'Nom d'utilisateur' box is a 'Propriétés' button, and to the right of the 'Mot de passe' box is an 'Avancés' button.
- At the bottom, there is an unchecked checkbox 'Ne pas autoriser les programmes Internet à utiliser cette connexion' and two buttons: 'OK' and 'Annuler'.

## Étape 17

Cliquez sur les OK.

## Étape 18

Pour vous brancher à **TELVIC**, double-cliquez sur l'icône **Raccourci vers TELVIC** se trouvant sur le bureau de votre ordinateur (*fond d'écran*).



## Étape 19

Inscrivez votre **nom d'utilisateur** tel que noté sur votre contrat d'abonnement

Inscrivez votre **mot de passe**

Cochez la case **Enregistrer le mot de passe**

Cliquez sur **Connecter**

Connexion à TELVIC

1 Nom d'utilisateur : Votre Nom D'utilisateur

2 Mot de passe : \*\*\*\*\*

3  Enregistrer le mot de passe

N° de téléphone : 4185885064

Numérotation à partir de : Nouveau site

4 **Connecter** Annuler