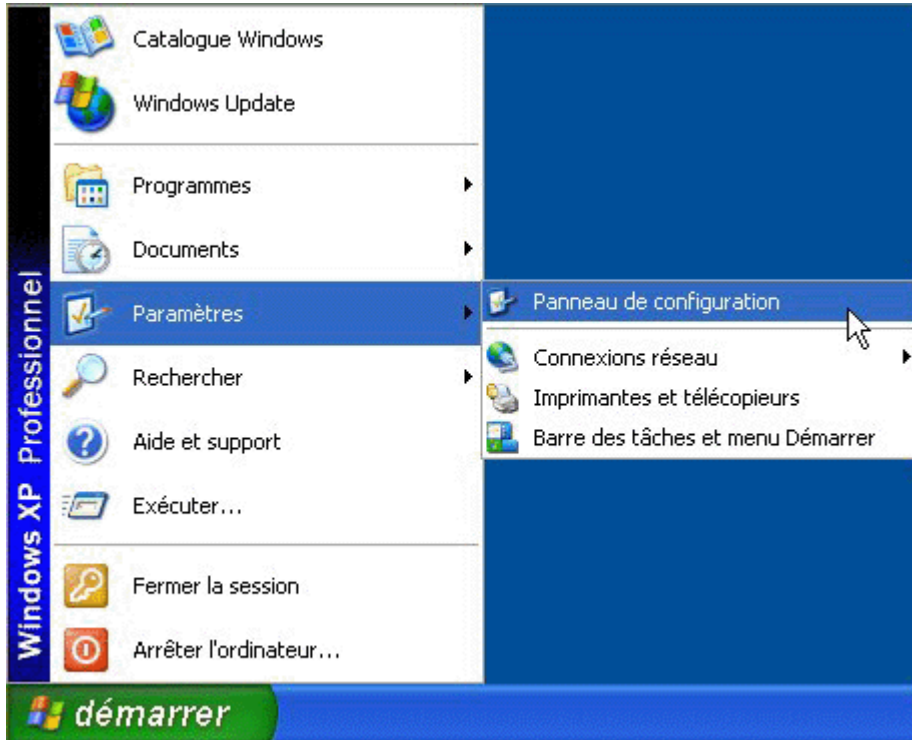


Configuration accès 56k pour Windows XP

Étape 1

Cliquez sur **Démarrer**, ensuite sur **Paramètres** et sur **Panneau de configuration**

*Si votre menu Démarrer affiche deux colonnes, cliquez sur **Panneau de configuration** se trouvant dans la colonne de droite.*

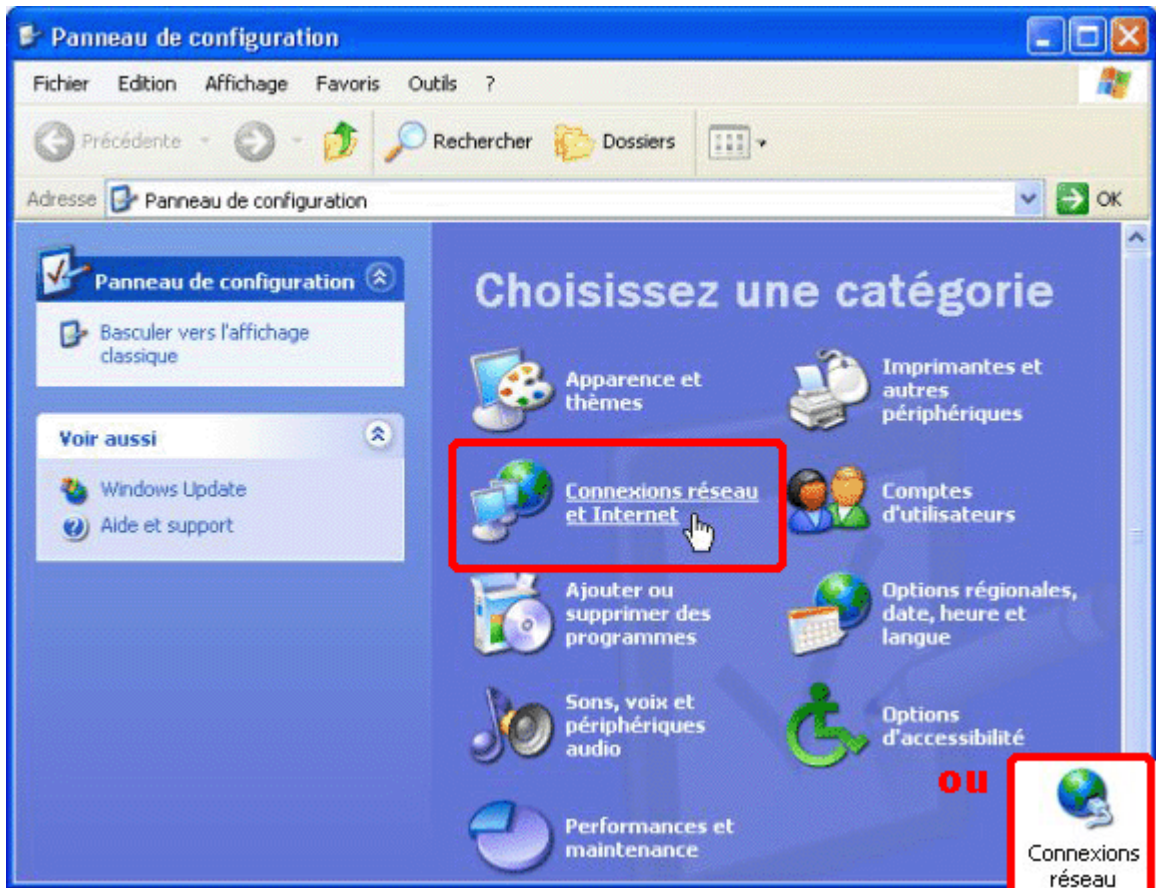


Étape 2

Cliquez sur **Connexion réseau et Internet** (Passez à l'étape 3)

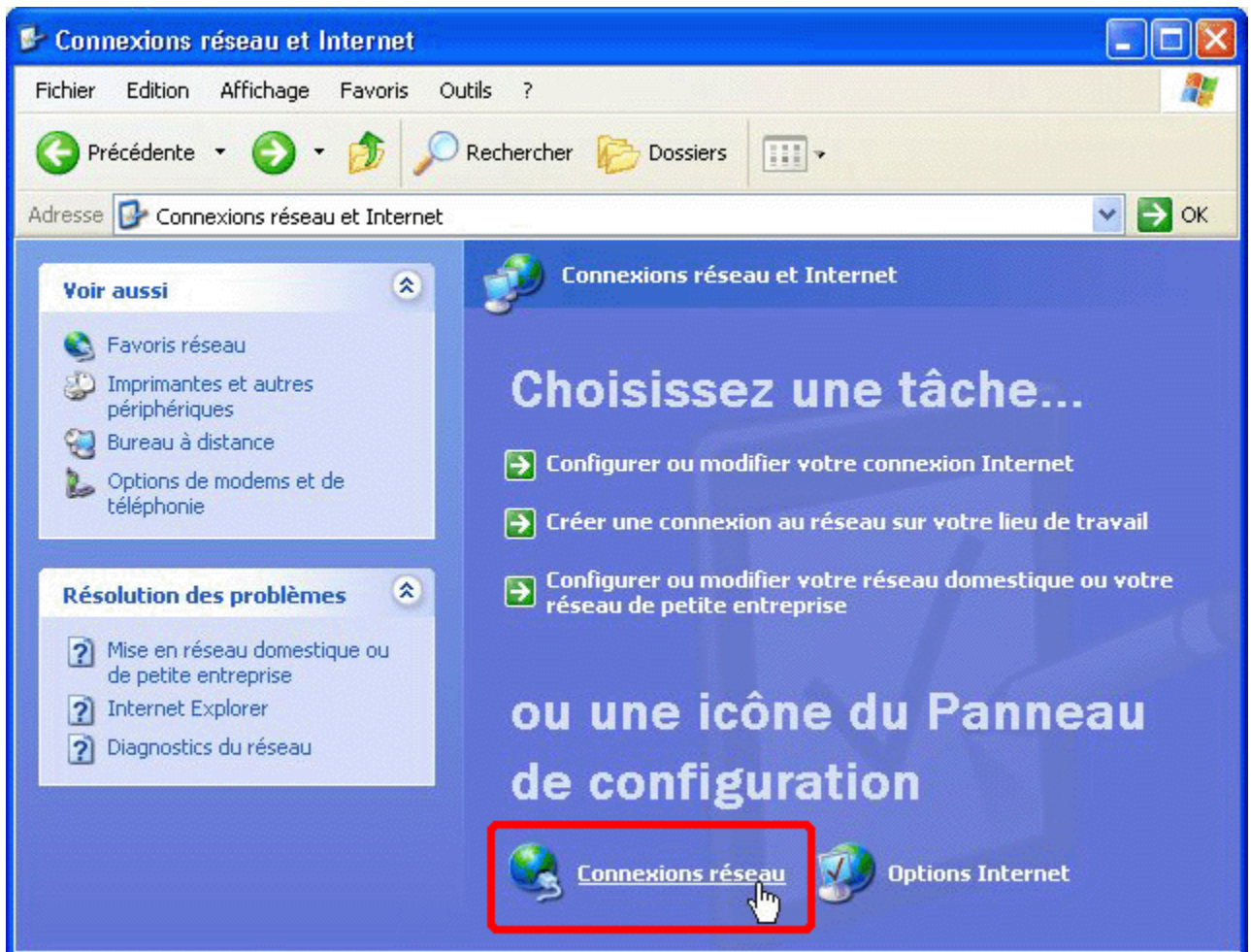
ou sur **Connexions Réseau** (Passez à l'étape 4)

(selon la fenêtre que vous avez à l'écran)



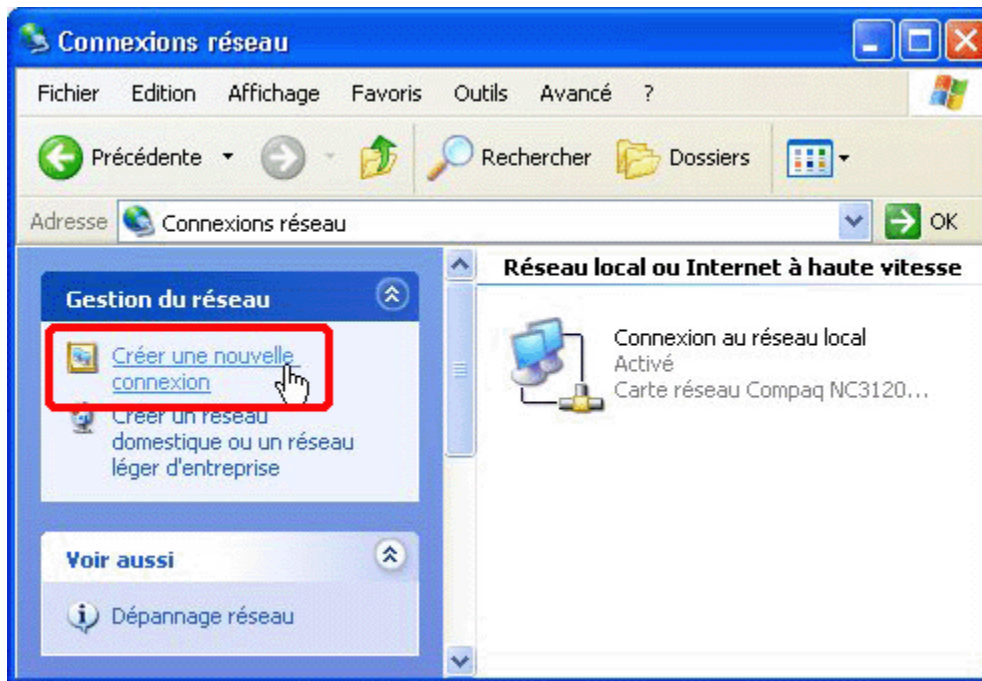
Étape 3

Cliquez sur **Connexion réseau**



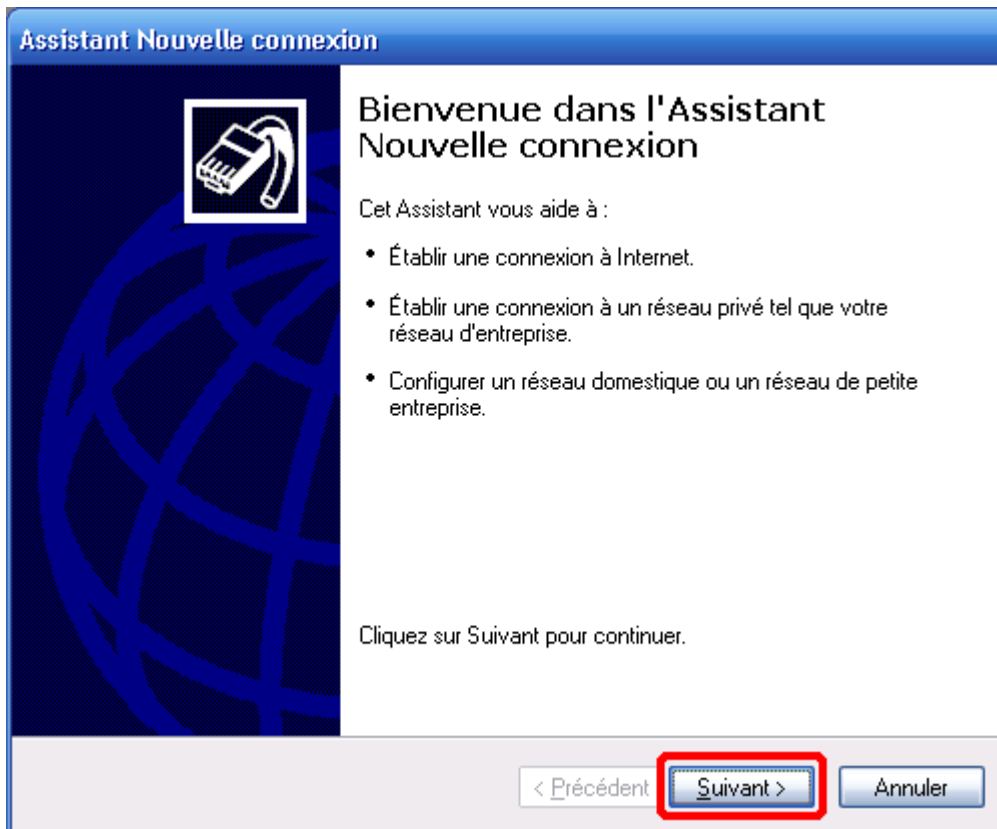
Étape 4

Cliquez sur **Créer une nouvelle connexion**



Étape 5

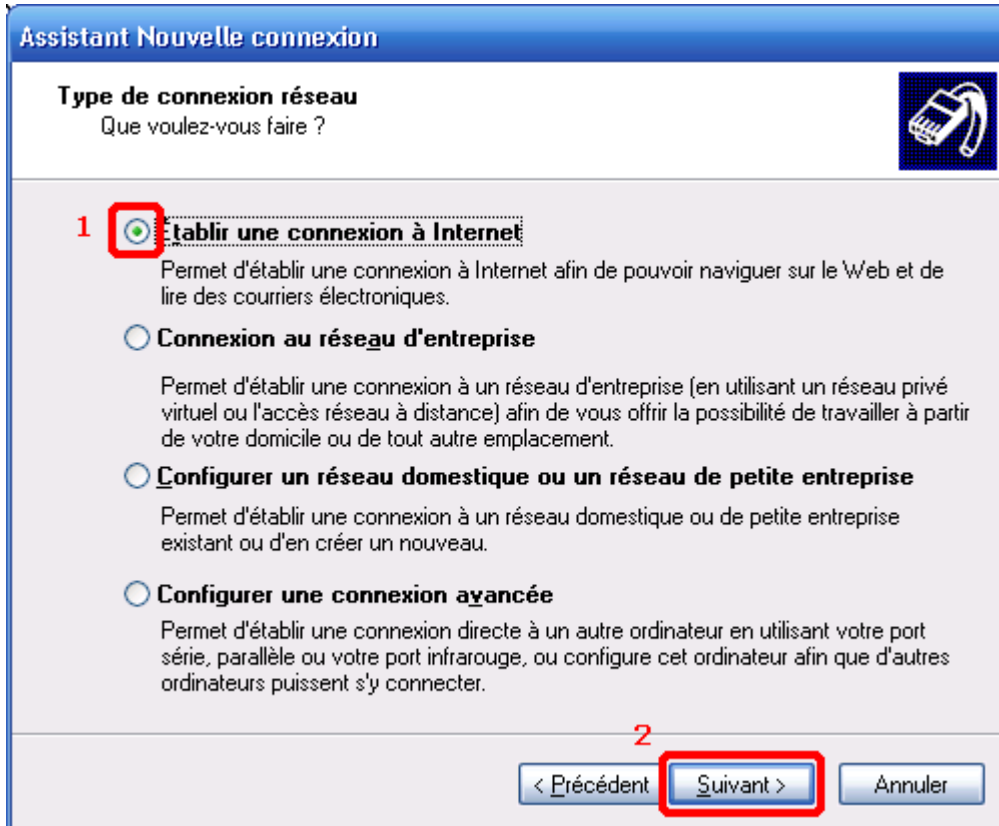
Cliquez sur **Suivant**



Étape 6

Sélectionnez **Établir une connexion à Internet**

Cliquez sur **Suivant**



Assistant Nouvelle connexion

Type de connexion réseau
Que voulez-vous faire ?

1 **Établir une connexion à Internet**
Permet d'établir une connexion à Internet afin de pouvoir naviguer sur le Web et de lire des courriers électroniques.

Connexion au réseau d'entreprise
Permet d'établir une connexion à un réseau d'entreprise (en utilisant un réseau privé virtuel ou l'accès réseau à distance) afin de vous offrir la possibilité de travailler à partir de votre domicile ou de tout autre emplacement.

Configurer un réseau domestique ou un réseau de petite entreprise
Permet d'établir une connexion à un réseau domestique ou de petite entreprise existant ou d'en créer un nouveau.

Configurer une connexion avancée
Permet d'établir une connexion directe à un autre ordinateur en utilisant votre port série, parallèle ou votre port infrarouge, ou configure cet ordinateur afin que d'autres ordinateurs puissent s'y connecter.

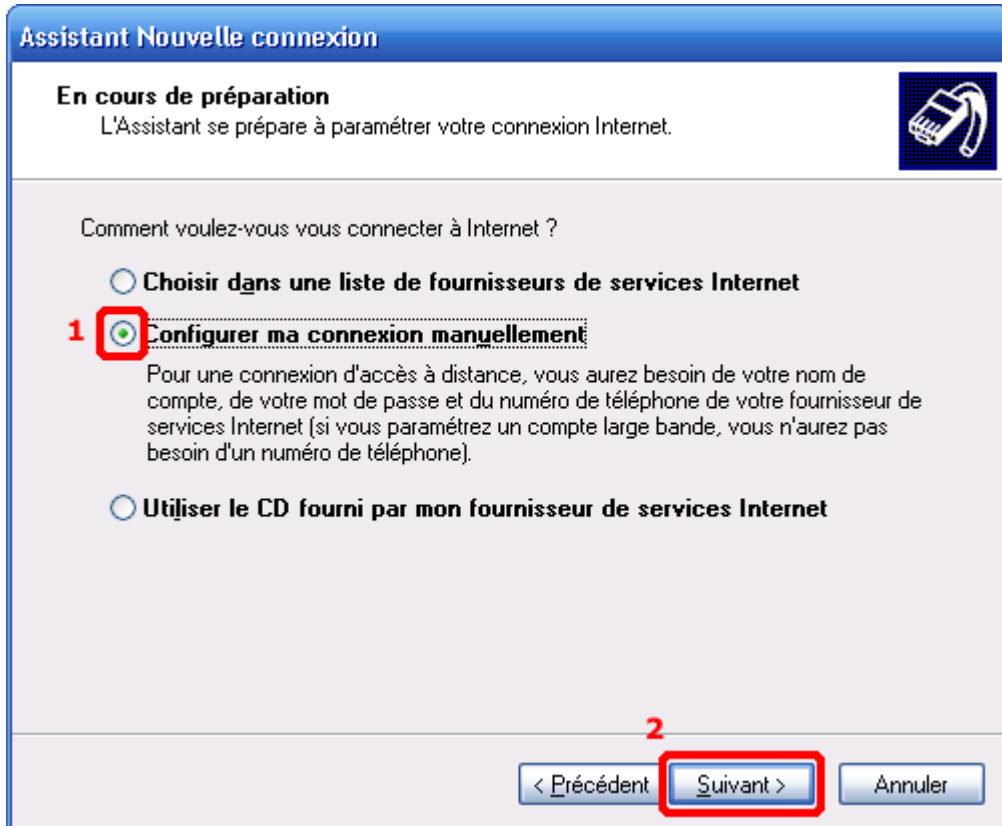
2

< Précédent **Suivant >** Annuler

Étape 7

Sélectionnez **Configurer ma connexion manuellement**

Cliquez sur **Suivant**



Assistant Nouvelle connexion

En cours de préparation
L'Assistant se prépare à paramétrer votre connexion Internet.

Comment voulez-vous vous connecter à Internet ?

- Choisir dans une liste de fournisseurs de services Internet
- 1** **Configurer ma connexion manuellement**
Pour une connexion d'accès à distance, vous aurez besoin de votre nom de compte, de votre mot de passe et du numéro de téléphone de votre fournisseur de services Internet (si vous paramétrez un compte large bande, vous n'aurez pas besoin d'un numéro de téléphone).
- Utiliser le CD fourni par mon fournisseur de services Internet

2

< Précédent **Suivant** > Annuler


Étape 8

Sélectionnez **Se connecter en utilisant un modem d'accès à distance**

Cliquez sur **Suivant**

Assistant Nouvelle connexion

Connexion Internet
Comment voulez-vous vous connecter à Internet ?



1 **Se connecter en utilisant un modem d'accès à distance**
Ce type de connexion utilise un modem et une ligne téléphonique standard ou RNIS.

Se connecter en utilisant une connexion large bande qui nécessite un nom d'utilisateur et un mot de passe
Ceci est une connexion à haute vitesse qui utilise un modem câble ou une ligne DSL. Votre fournisseur de services Internet peut faire référence à ce type de connexion sous la dénomination PPPoE.

Se connecter en utilisant une connexion large bande toujours activé
Ceci est une connexion à haute vitesse qui utilise un modem câble ou une ligne DSL. Elle est toujours active et ne nécessite pas d'inscription.

2


< Précédent **Suivant** > Annuler

Étape 9

Dans le champ **Nom du fournisseur de services Internet**, tapez **TELVIC**

Cliquez sur **Suivant**

Assistant Nouvelle connexion

Nom de la connexion
Quel est le nom du service qui vous fournit votre connexion Internet ? 

Entrez le nom de votre fournisseur de services Internet dans la case suivante.

Nom du fournisseur de services Internet

1

Le nom que vous entrez ici sera le nom de la connexion que vous créez.

2

< Précédent > Annuler

Étape 10

Entrez le **numéro de téléphone de connexion à 10 chiffres** pour votre ville.

ex : 4185885064

Si vous avez l'option Appel en attente sur votre ligne téléphonique, communiquez avec le soutien technique pour la suite de la configuration.

Cliquez sur **Suivant**

Assistant Nouvelle connexion

Entrez le numéro de téléphone à composer
Quel est le numéro de téléphone de votre fournisseur de services Internet ?

Entrez le numéro de téléphone ci-dessous.

Numéro de téléphone :

1 4185885064

Vous devrez peut-être inclure un "1" ou l'indicatif régional ou les deux. Si vous n'êtes pas certain d'avoir besoin des numéros supplémentaires, composez votre numéro de téléphone. Si vous entendez un son de modem, le numéro composé est correct.

2

< Précédent Suivant > Annuler

Étape 11

Entrez votre **Nom d'utilisateur**

Entrez votre **Mot de passe**

Entrez de nouveau votre **Mot de passe**

Cliquez sur **Suivant**

*Note: Si vous avez la première version de Windows XP, vous allez avoir une ligne disant **Activer le Pare-feu de connexion Internet pour cette connexion**. Il est **Très Important** de cocher cette option.*

Assistant Nouvelle connexion

Information de compte Internet
Vous aurez besoin d'un nom de compte et d'un mot de passe pour vous inscrire à votre compte Internet.

Entrez un nom de compte de fournisseur de services Internet et un mot de passe, notez ces informations et conservez-les dans un endroit sûr. (Si vous avez oublié votre nom de compte existant et votre mot de passe, contactez votre fournisseur de services Internet.)

Nom d'utilisateur : 1

Mot de passe : 2

Confirmer le mot de passe : 3

Utiliser ce nom de compte et ce mot de passe lorsque tout utilisateur se connecte à Internet à partir de cet ordinateur :

Établir cette connexion Internet en tant que connexion par défaut

4

< Précédent **Suivant >** Annuler

Étape 12

Cochez **Ajouter un raccourci vers cette connexion sur mon Bureau**

Cliquez sur **Terminer**



Étape 13

Cochez **Enregistrer ce nom d'utilisateur et ce mot de passe pour les utilisateurs suivants**:

Appuyez sur **Numéroter** pour vous connecter

Nom d'utilisateur : Votre nom d'utilisateur

Mot de passe : ●●●●●●●●

Enregistrer ce nom d'utilisateur et ce mot de passe pour les utilisateurs suivants :

Moi uniquement

Toute personne qui utilise cet ordinateur

Numéroter : 8195885064

Numéroter Annuler Propriétés Aide

Étape 14

Finalement, pour vous brancher ultérieurement, vous n'aurez qu'à double-cliquer sur l'icône **TELVIC** qui se trouve sur votre bureau (*fond d'écran*).

