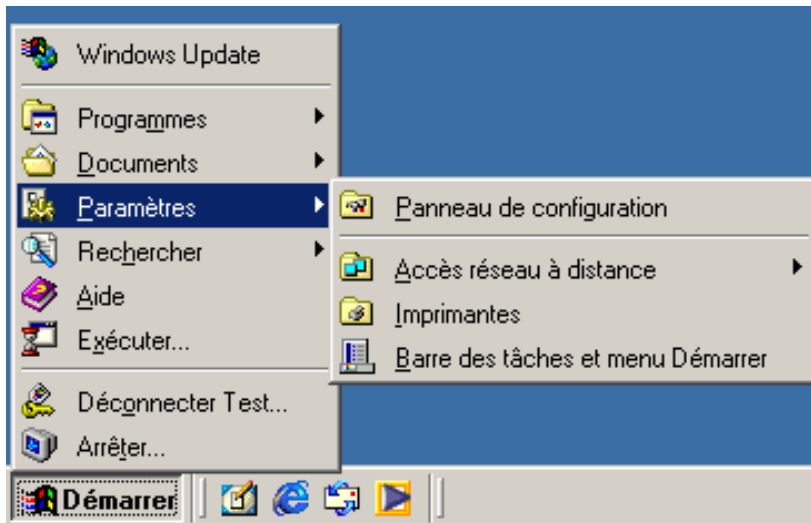


# Configuration accès 56k pour Windows ME

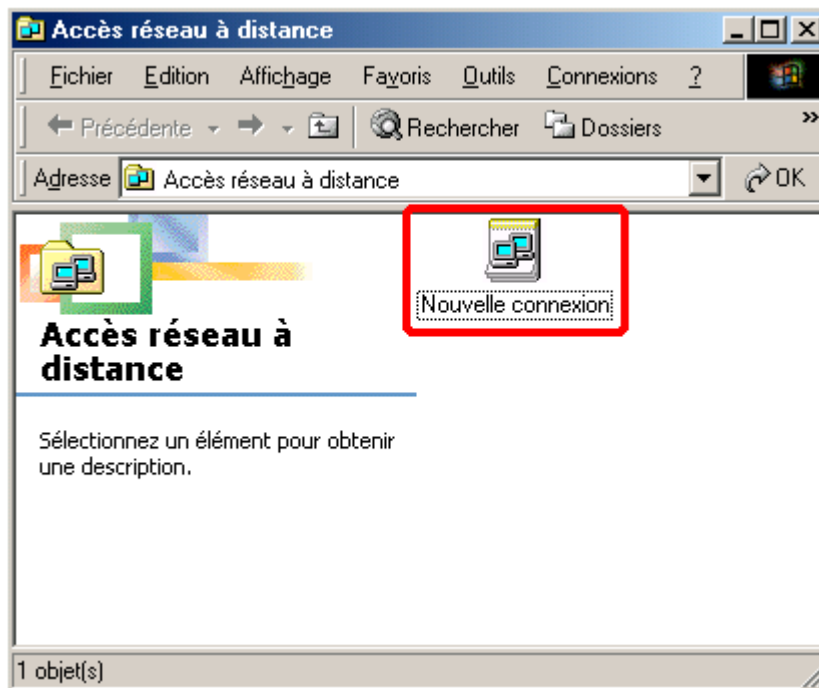
## Étape 1

Cliquez sur **Démarrer**, ensuite sur **Paramètres** et sur **Accès réseau à distance**



## Étape 2

Double-cliquez sur **Nouvelle connexion**



### Étape 3

Dans le champ **Entrez un nom pour l'ordinateur appelé**, tapez **TELVIC**

Cliquez sur **Suivant**



## Étape 4

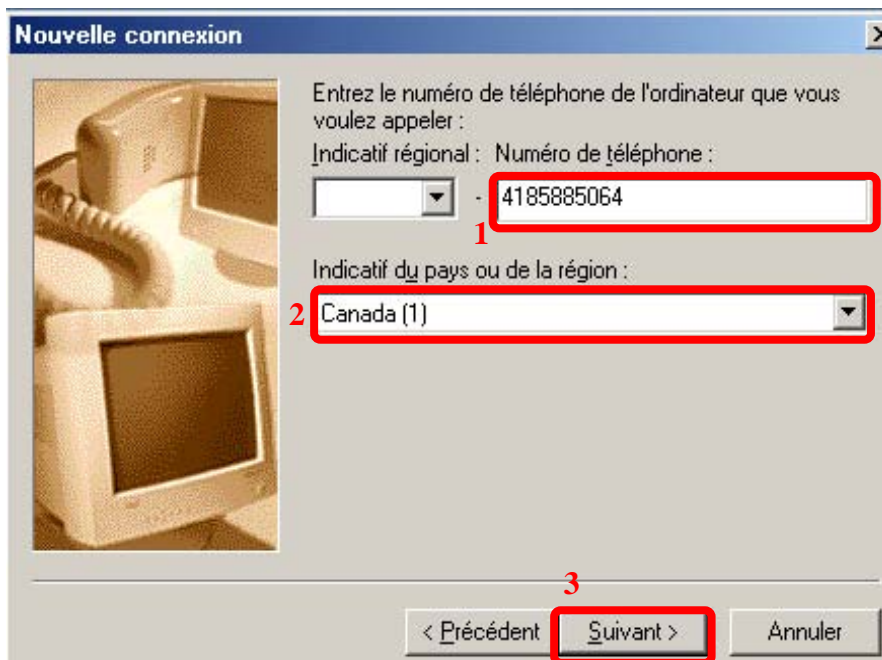
Entrez le **numéro de téléphone de connexion à 10 chiffres** pour votre ville dans le champ Numéro de téléphone. Ne rien inscrire dans le champ Indicateur régional.

**ex : 4185885064**

Si vous avez l'option Appel en attente sur votre ligne téléphonique, communiquez avec le soutien technique pour la suite de la configuration.

Assurez-vous que l'**indicatif du pays** est **Canada(1)**

Cliquez sur **Suivant**



The screenshot shows a window titled "Nouvelle connexion" with a close button (X) in the top right corner. On the left side, there is a photograph of a computer monitor and a telephone. The main area contains the following text and fields:

- Text: "Entrez le numéro de téléphone de l'ordinateur que vous voulez appeler :
- Text: "Indicatif régional : Numéro de téléphone :
- Field: A dropdown menu (empty) followed by a text box containing "4185885064". A red box highlights this text box, with a red "1" below it.
- Text: "Indicatif du pays ou de la région :
- Field: A dropdown menu containing "Canada (1)". A red box highlights this dropdown, with a red "2" to its left.
- Buttons: At the bottom, there are three buttons: "< Précédent", "Suivant >" (highlighted with a red box and a red "3" above it), and "Annuler".

## Étape 5

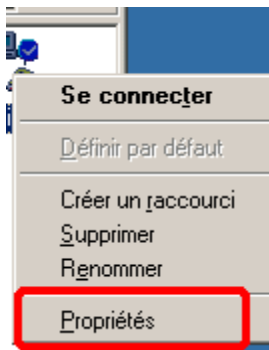
Cliquez sur **Terminer**



## Étape 6

Avec le bouton droit de votre souris, cliquez sur **TELVIC**

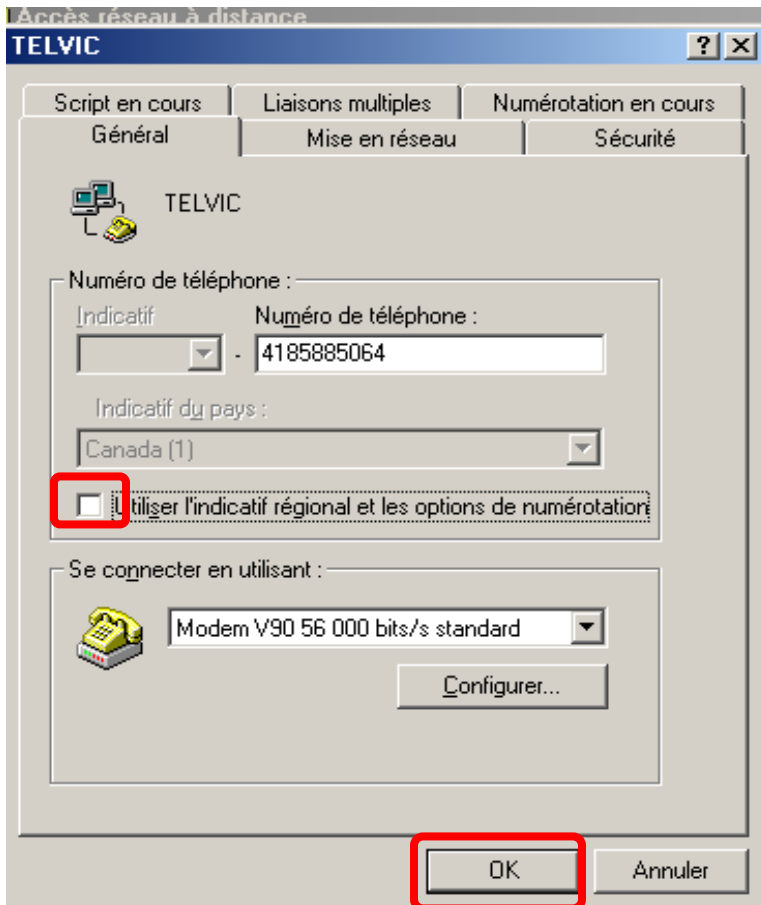
Cliquez sur **Propriétés**



## Étape 7

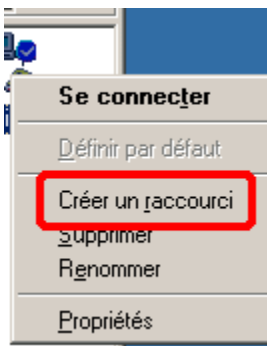
Enlevez le crochet devant **Utiliser l'indicatif régional et les options de numérotation**

Cliquez sur **OK**



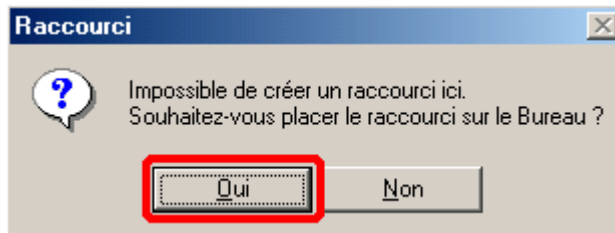
## Étape 8

Cliquez sur **TELVIC** avec le bouton droit de votre souris, et ensuite cliquez sur **Créer un raccourci**



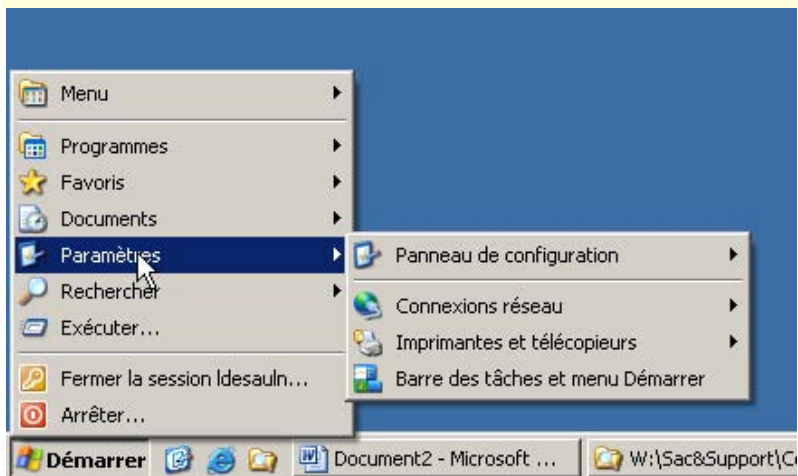
## Étape 9

Cliquez sur **Oui**



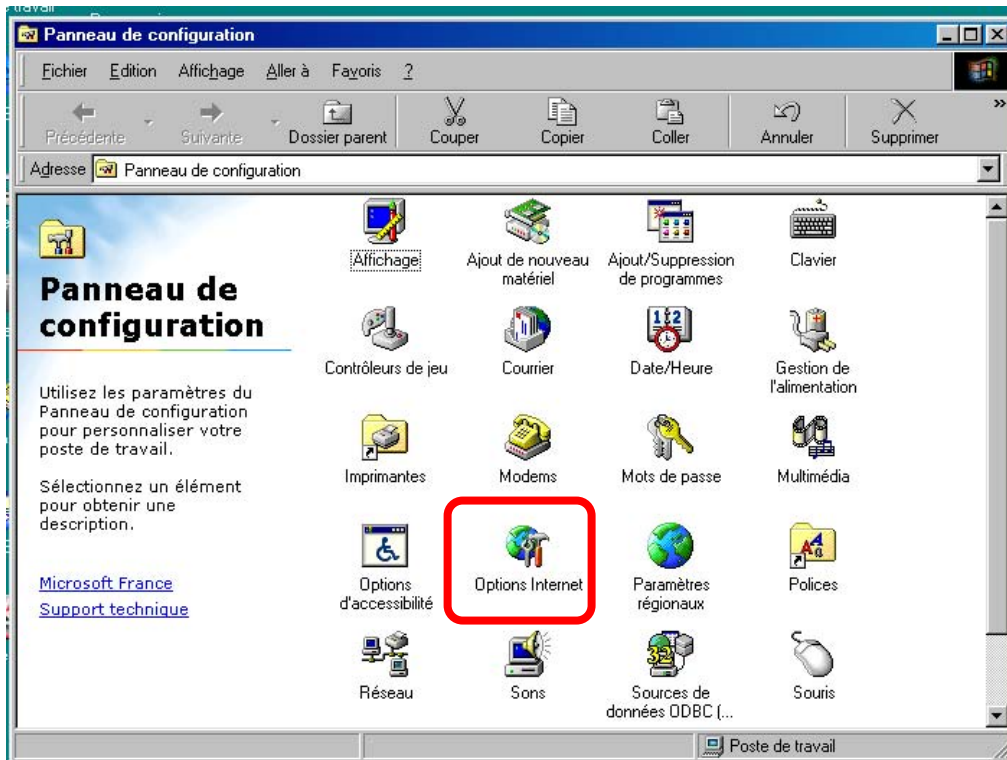
## Étape 10

Cliquez sur **Démarrer**, **Paramètres** et sur **Panneau de configuration**.



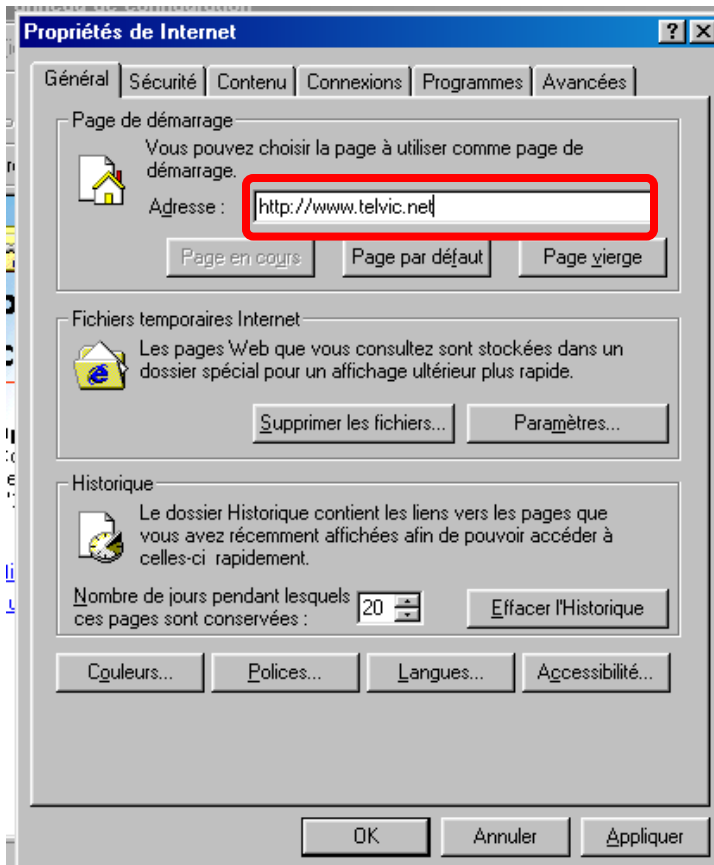
## Étape 11

Double cliquez sur **Options Internet**



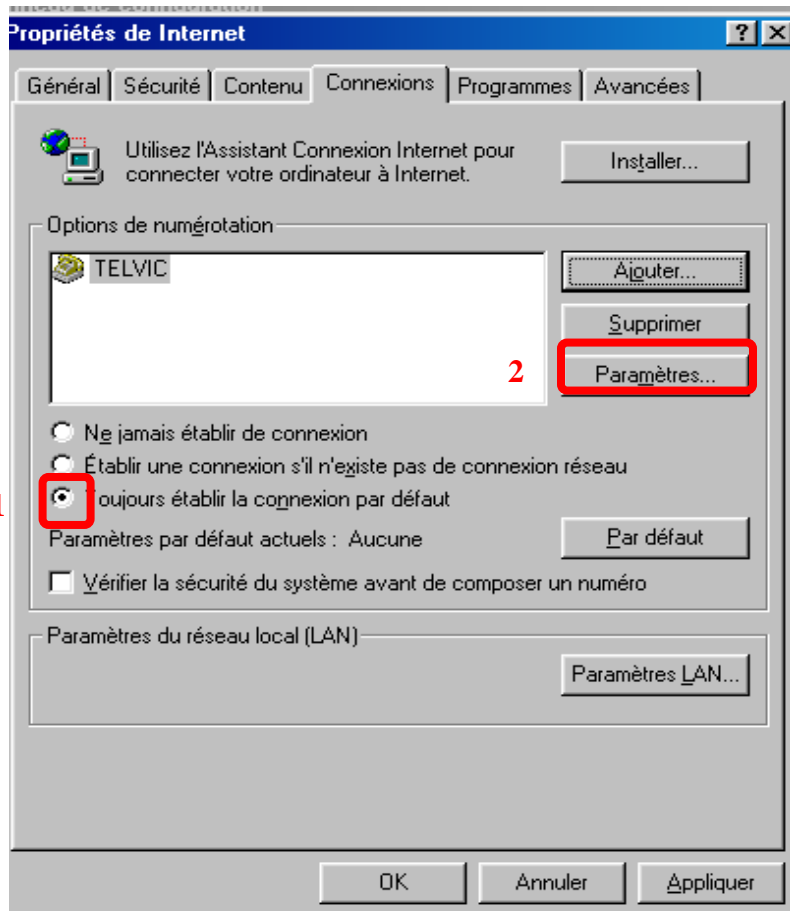
## Étape 12

Inscrire dans le rectangle **Adresse** l'adresse du site web du fournisseur (TELVIC).



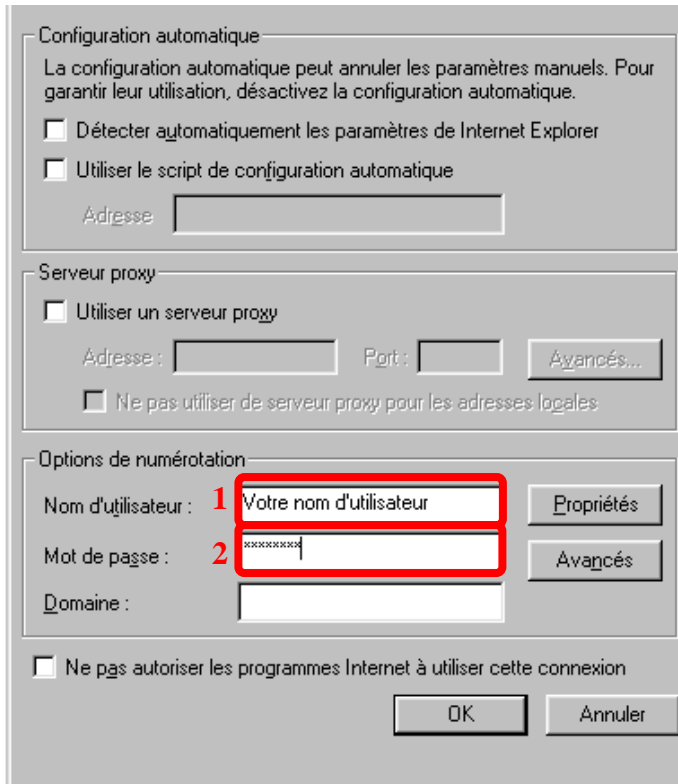
## Étape 13

Cliquez sur l'onglet **Connexion** et mettez le point dans **Toujours établir la connexion par défaut**, puis cliquez sur le bouton **Paramètres...**



## Étape 14

Inscrire votre nom d'utilisateur et votre mot de passe.



The screenshot shows the 'Options de numérotation' (Numbering Options) tab of the Internet Options dialog box. The 'Nom d'utilisateur' (User name) field contains '1 Votre nom d'utilisateur' and the 'Mot de passe' (Password) field contains '2 \*\*\*\*\*'. Both fields are highlighted with a red rectangle. The 'Domaine' (Domain) field is empty. There are 'Propriétés' and 'Avancés' buttons to the right of the fields. At the bottom, there are 'OK' and 'Annuler' buttons.

Configuration automatique  
La configuration automatique peut annuler les paramètres manuels. Pour garantir leur utilisation, désactivez la configuration automatique.

Détecter automatiquement les paramètres de Internet Explorer

Utiliser le script de configuration automatique

Adresse :

Serveur proxy

Utiliser un serveur proxy

Adresse :  Port :

Ne pas utiliser de serveur proxy pour les adresses locales

Options de numérotation

Nom d'utilisateur : 1

Mot de passe : 2

Domaine :

Ne pas autoriser les programmes Internet à utiliser cette connexion

## Étape 15

Cliquez sur les **OK**.

## Étape 16

Pour vous brancher à **TELVIC**, double-cliquez sur l'icône **Raccourci vers TELVIC** se trouvant sur le bureau de votre ordinateur (*fond d'écran*).



## Étape 17

Inscrivez votre **nom d'utilisateur** tel que noté sur votre contrat d'abonnement

Inscrivez votre **mot de passe**

Cochez la case **Enregistrer le mot de passe**

Cliquez sur **Connecter**

Connexion à

TELVIC

Nom d'utilisateur : 1 Votre nom d'utilisateur

Mot de passe : 2 \*\*\*\*\*

3  Enregistrer le mot de passe  
 Connexion automatique

N° téléphone : 4185885064

Numérotation à partir de : Nouveau site Options d'appel...

4 Connecter Propriétés Annuler