

Configuration de Windows Mail (Pour Windows Vista)

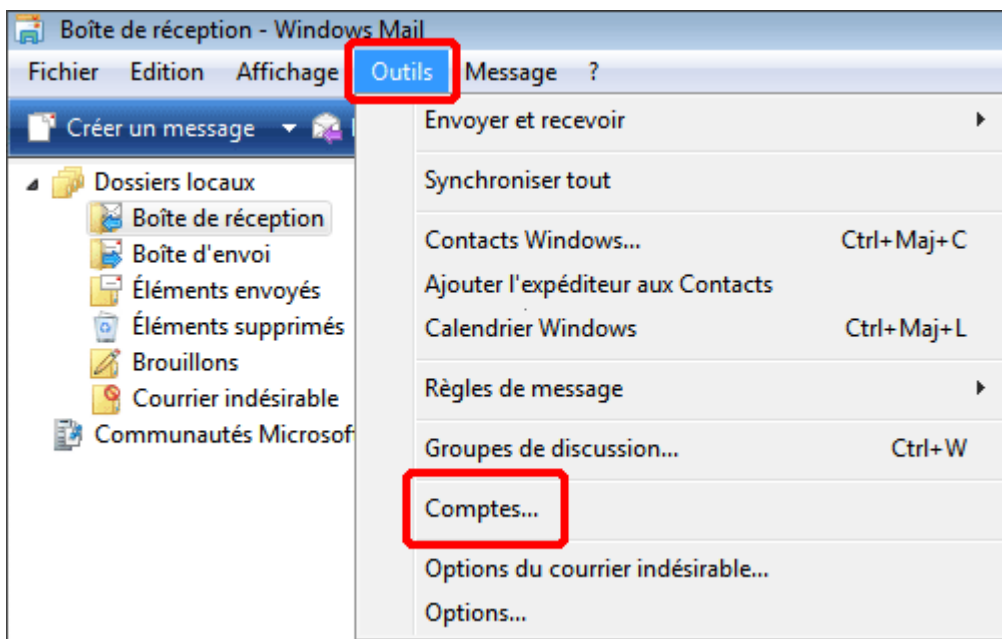
Étape 1

Cliquez sur le **bouton Windows**.
Cliquez sur l'icône **Courrier électronique Windows Mail**.



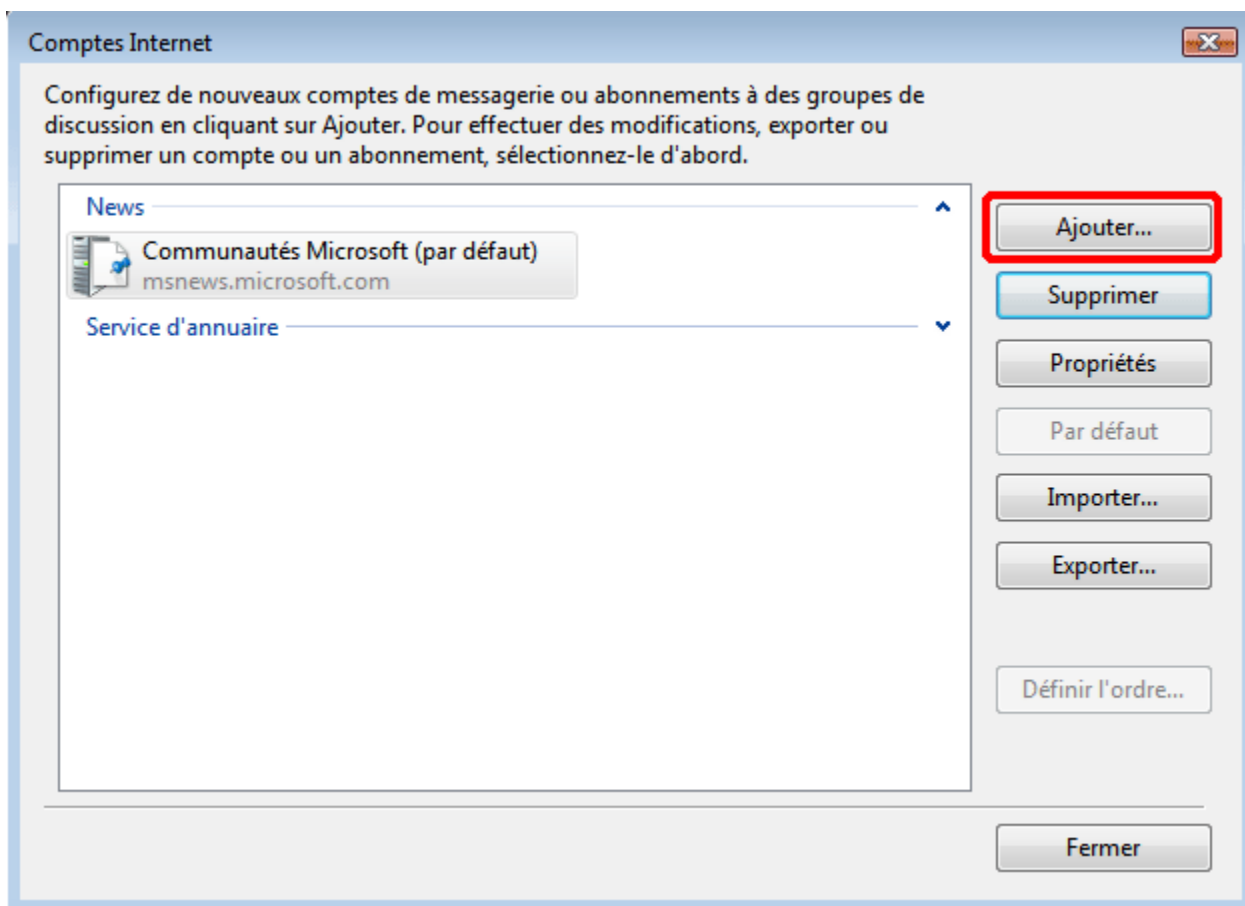
Étape 2

Dans le menu **Outils**, sélectionnez **Comptes...**



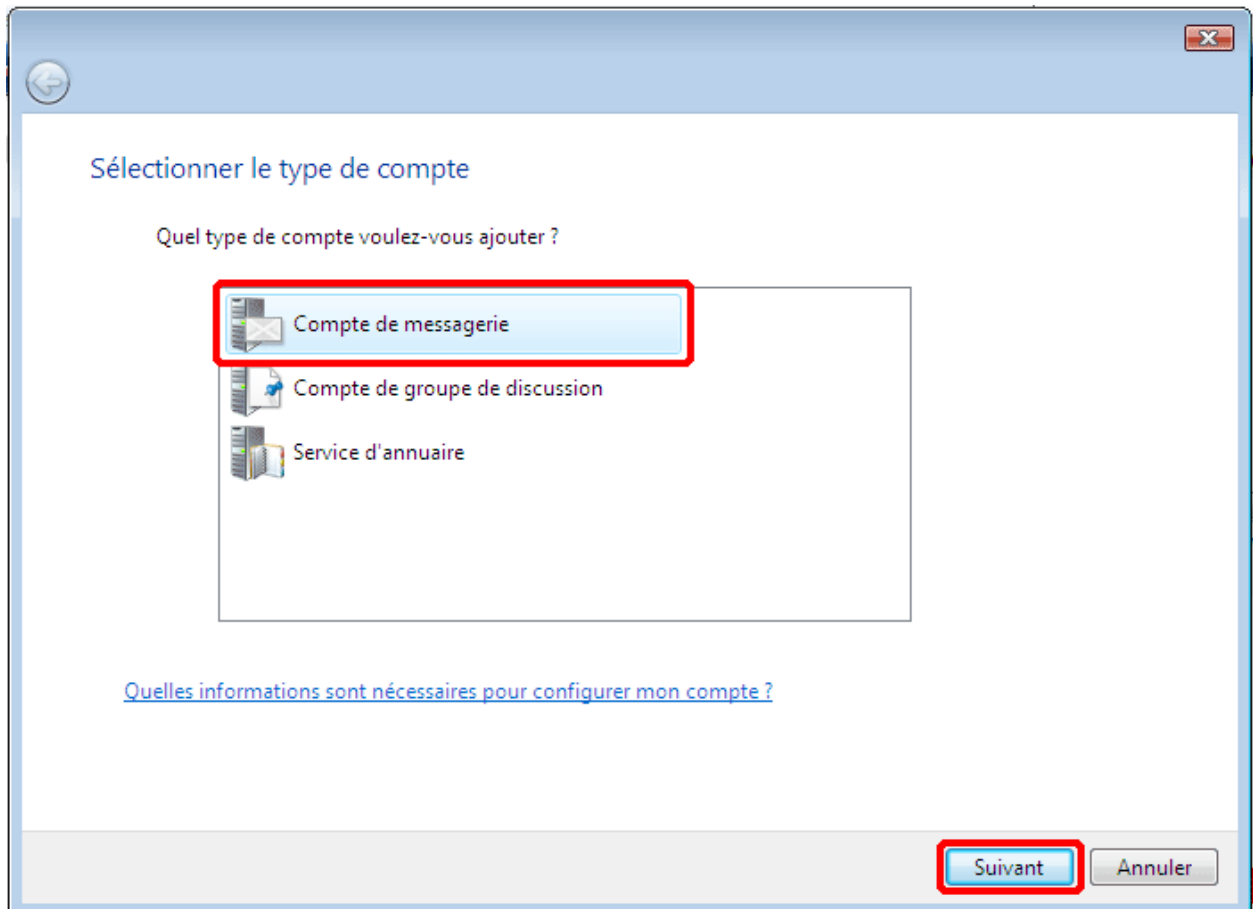
Étape 3

Cliquez sur le bouton **Ajouter**.



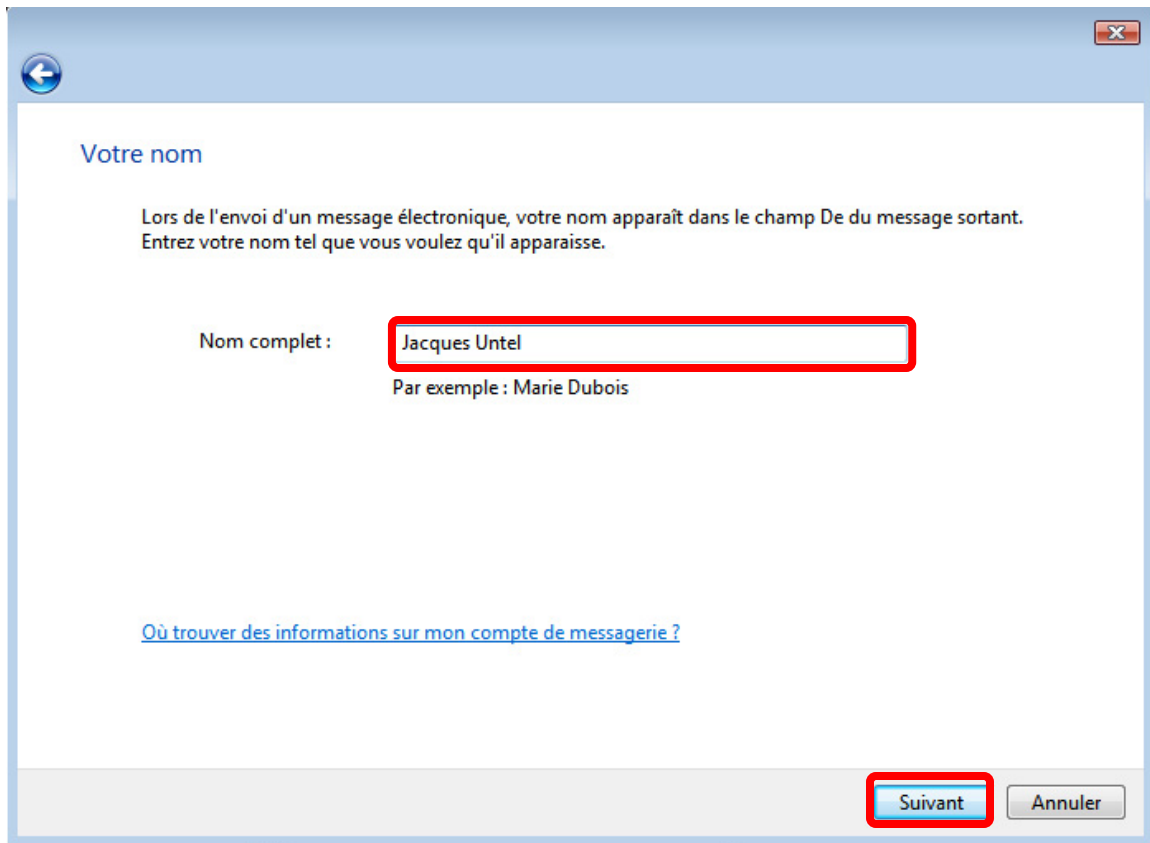
Étape 4

Cliquez sur **Compte de messagerie**, puis sur **Suivant**.



Étape 5

Inscrivez votre nom complet dans le champ **Nom complet**, puis cliquez sur **Suivant**.



The screenshot shows a dialog box titled "Votre nom" (Your name). It contains the following text: "Lors de l'envoi d'un message électronique, votre nom apparaît dans le champ De du message sortant. Entrez votre nom tel que vous voulez qu'il apparaisse." (When sending an electronic message, your name appears in the From field of the outgoing message. Enter your name as you want it to appear). Below this, there is a label "Nom complet :" followed by a text input field containing "Jacques Untel". An example "Par exemple : Marie Dubois" is shown below the input field. At the bottom right, there are two buttons: "Suivant" (Next) and "Annuler" (Cancel). A red box highlights the "Suivant" button.

Votre nom

Lors de l'envoi d'un message électronique, votre nom apparaît dans le champ De du message sortant.
Entrez votre nom tel que vous voulez qu'il apparaisse.

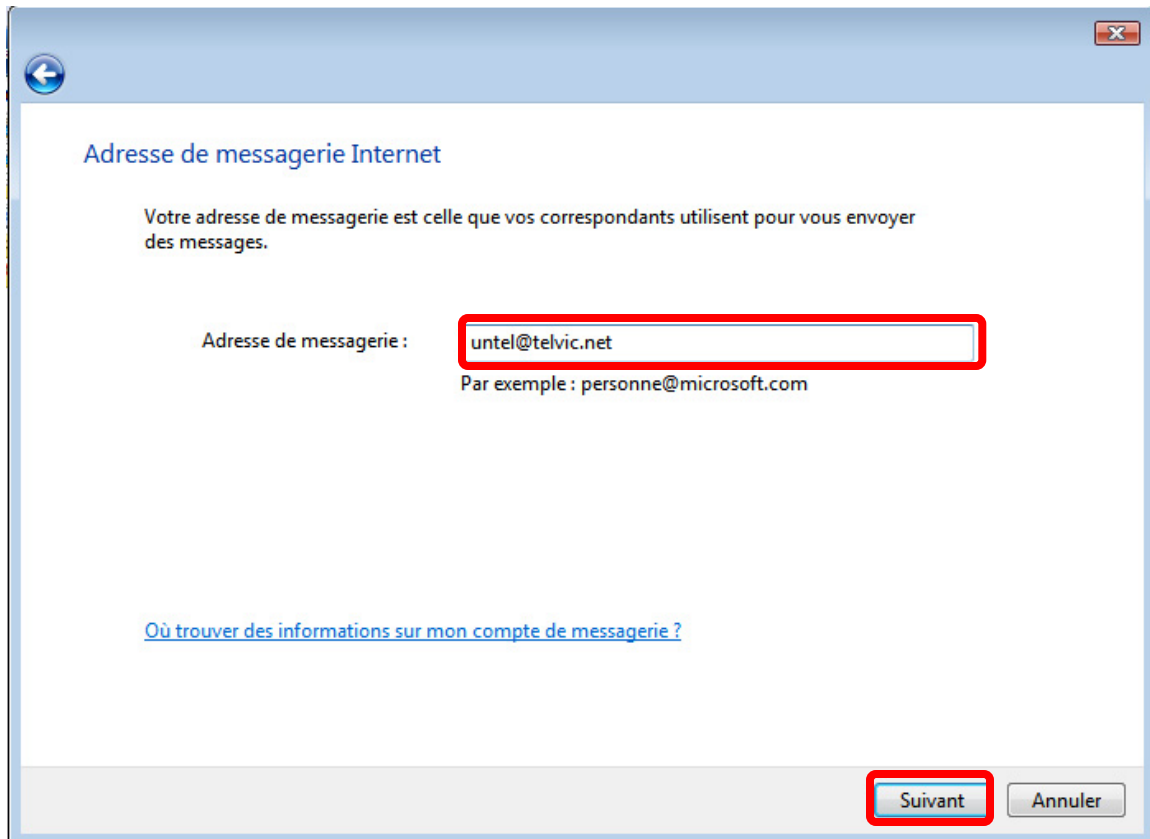
Nom complet :

Par exemple : Marie Dubois

[Où trouver des informations sur mon compte de messagerie ?](#)

Étape 6

Dans le champ **Adresse de messagerie**, inscrivez votre adresse de courriel tel que notée sur votre entente de service Internet à TELVIC, puis cliquez sur **Suivant**.



Adresse de messagerie Internet

Votre adresse de messagerie est celle que vos correspondants utilisent pour vous envoyer des messages.

Adresse de messagerie :

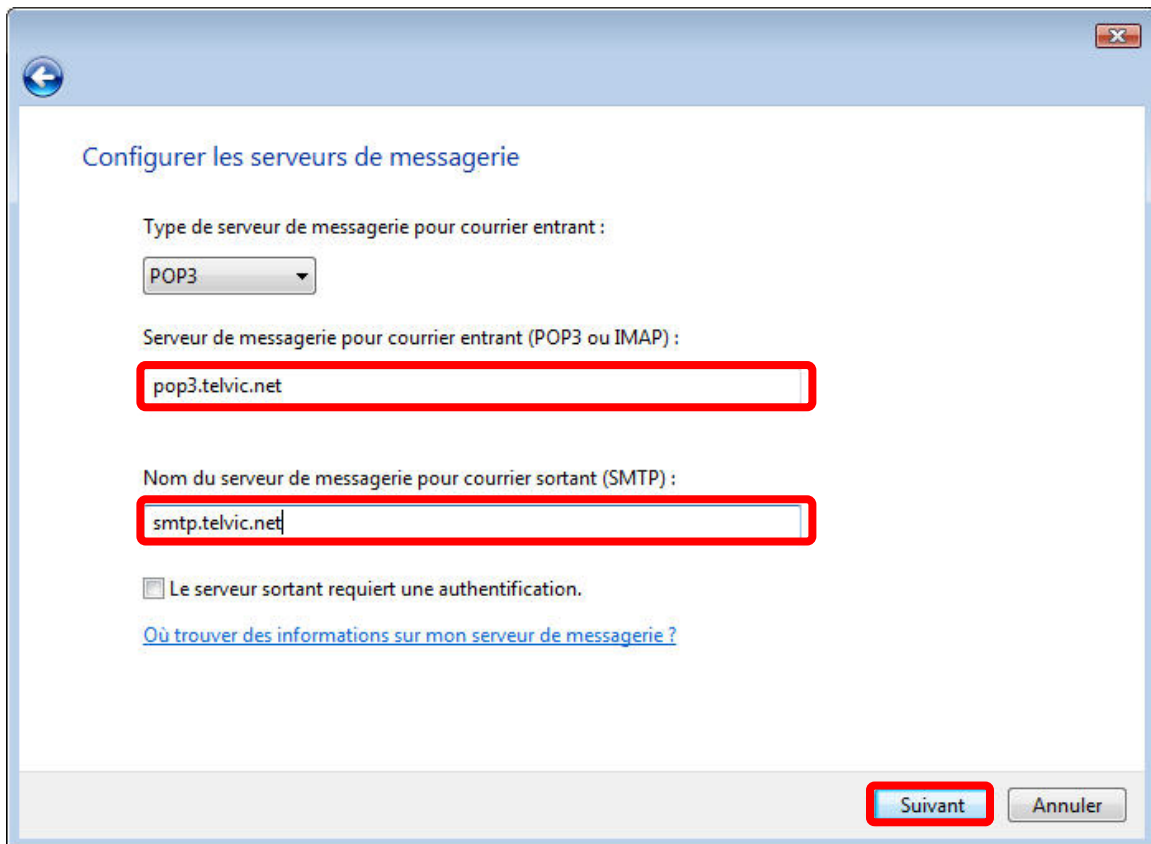
Par exemple : personne@microsoft.com

[Où trouver des informations sur mon compte de messagerie ?](#)

Étape 7

Inscrivez **pop3.telvic.net** dans le champ Serveur de courrier entrant (POP3, IMAP ou HTTP) et inscrivez **smtp.telvic.net** dans le champ Serveur de courrier sortant (SMTP).

Cliquez sur le bouton **Suivant**.



The screenshot shows a Windows-style dialog box titled "Configurer les serveurs de messagerie". It contains the following elements:

- A dropdown menu labeled "Type de serveur de messagerie pour courrier entrant :" with "POP3" selected.
- A text input field labeled "Serveur de messagerie pour courrier entrant (POP3 ou IMAP) :" containing "pop3.telvic.net".
- A text input field labeled "Nom du serveur de messagerie pour courrier sortant (SMTP) :" containing "smtp.telvic.net".
- A checkbox labeled "Le serveur sortant requiert une authentification." which is currently unchecked.
- A blue hyperlink labeled "Où trouver des informations sur mon serveur de messagerie ?".
- At the bottom right, two buttons: "Suivant" (highlighted with a red box) and "Annuler".

Étape 8

Inscrivez le début de votre adresse de courriel (avant le @) dans le champ **Nom d'utilisateur de messagerie**.

Inscrivez votre mot de passe dans le champ **Mot de passe**.

Cochez la case **Mémoriser le mot de passe**.

Cliquez sur le bouton **Suivant**.

Connexion à la messagerie Internet

Entrez le nom et le mot de passe du compte que votre fournisseur de services Internet vous a donné.

Nom d'utilisateur de messagerie: untel

Mot de passe :

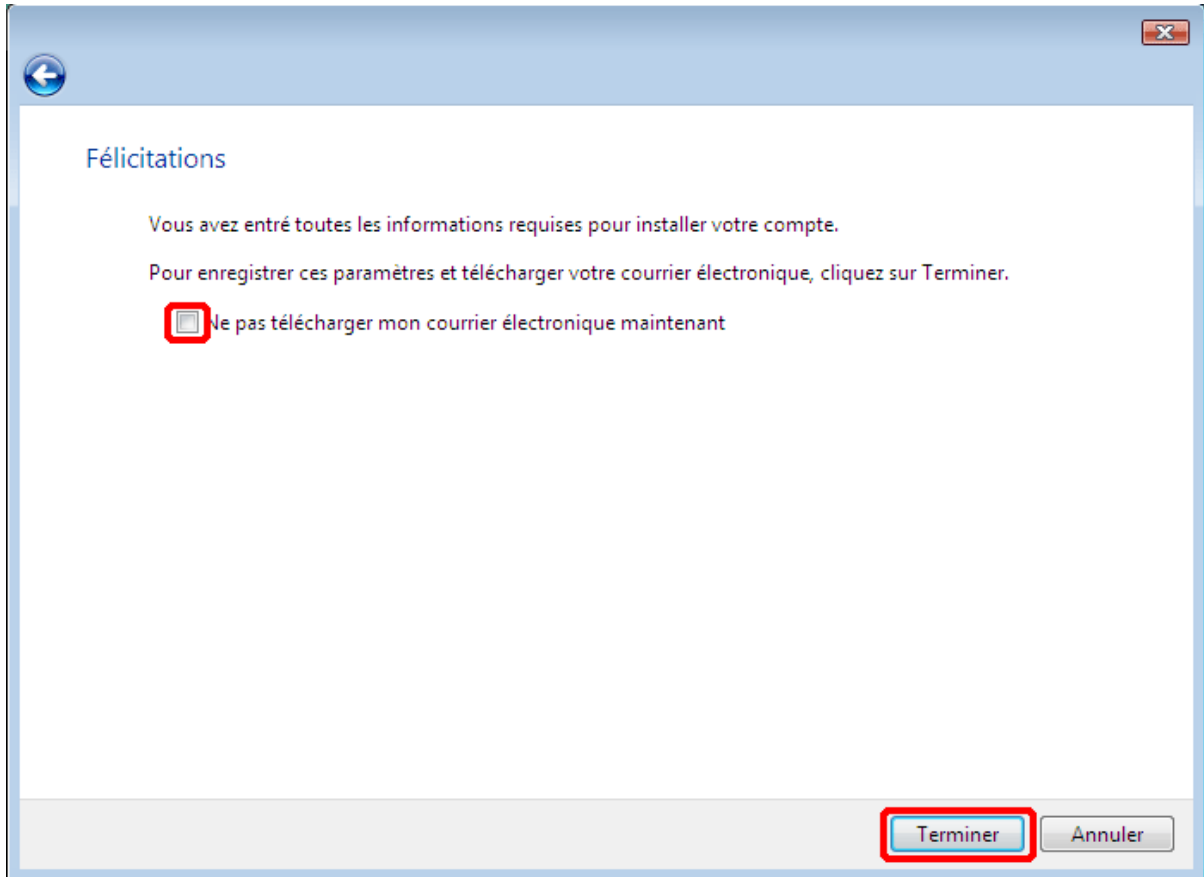
Mémoriser le mot de passe

Suivant Annuler

Étape 9

Cochez **Ne pas télécharger mon courrier électronique maintenant**

Cliquez sur **Terminer**.



Étape 10

Cliquez sur **Fermer**.

